



ROSTER DENT®

Sistemas de Implantes Dentales

Sistema de Implantes

CONICAL

Conexión Cono Morse



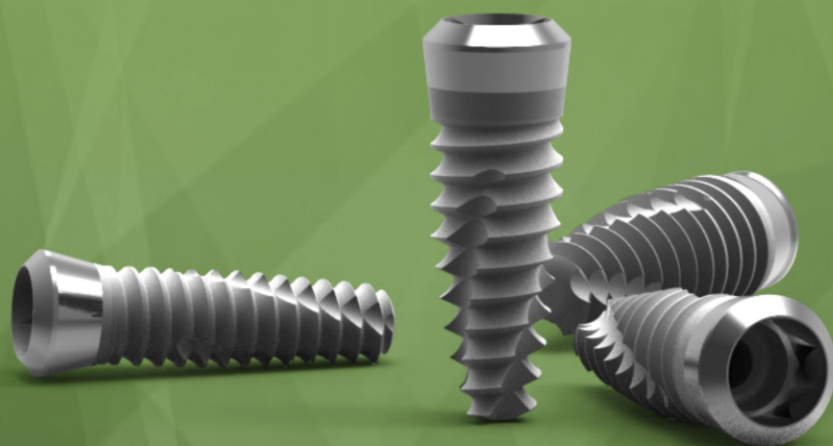
www.rosterdent.com

Características:

Cono Morse compatible 100%
Rosca cónica invertida autorroscante.
Excelente estabilidad primaria.
Estético.
Cuello pulido 2mm.
Incluye Porta Implante compatible 100%.
Una sola fase quirúrgica.

Detalles:

Es un sistema de implantes de cuerpo cónico con una rosca marcada y autorroscante, todo esto hace que sea un implante que alcanza altos niveles de fijación primaria.
Su extremo gingival presenta un cuello pulido de 2,0 mm en el resto del cuerpo la superficie se encuentra tratada mediante un blasting mas un grabado acido (denominado superficie SLA).
Utiliza el sistema de cono morse como medio de retención de los pilares o abutment.
En esta línea las longitudes se toman desde su extremo apical hasta donde termina la rosca.



Sistema de Implantes

CONICAL

Conexión Cono Morse



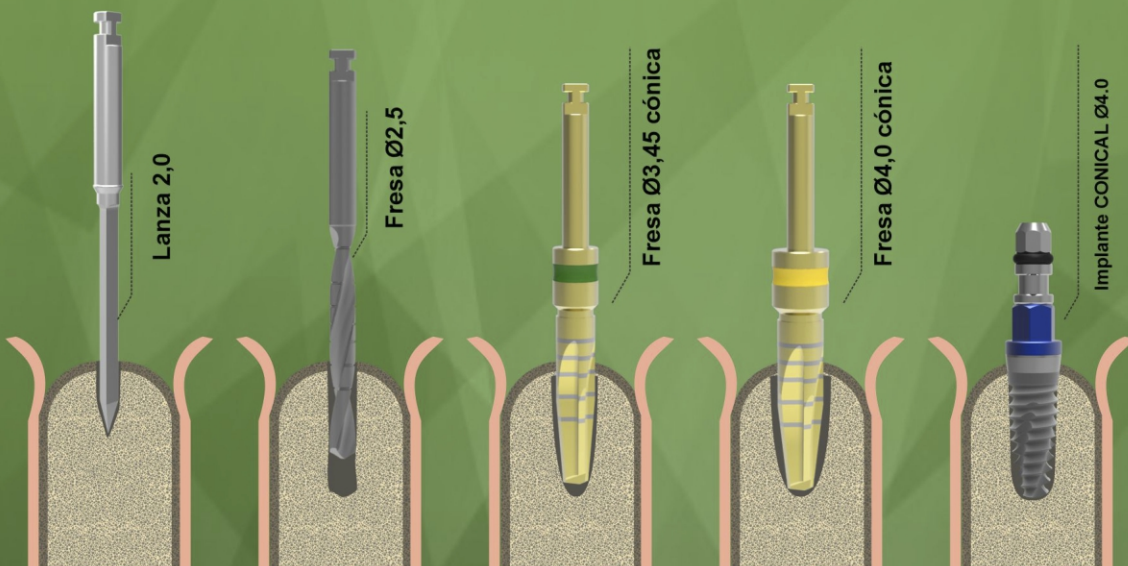
Protocolo de Fresado

CONICAL

ATENCIÓN

Importante: Para su colocación debe seguirse protocolo con fresas cónicas correspondientes y usar torquímetro para su ajuste final. Recomendamos no exceder los 35Ncm

	Lanza 2,0	Ø 2,5	Ø 2,8	Ø 3,3	Ø 3,45 cónica	Ø 4,0 cónica	Ø 5,0 cónica
Ø 3.5	●	●			●		
Ø 4.0	●	●			●	●	
Ø 5.0	●	●	●	●	●	●	●



Consideraciones en la colocación del sistema CONICAL®.



El implante CONICAL® se mide desde el ápice hasta la última espira. Su cuello es de 2.5mm, está tratado hasta 2mm.

1. La inserción debe realizarse en forma lenta y dejando un espacio de tiempo entre giro y giro, a fin de que el hueso se pueda acomodar al incremento de grosor del implante.

2. Debe usarse torquímetro. Una vez que se ha llegado a insertar el implante CONICAL® hasta la medida deseada, deberá tomarse la llave fija, insertada en el hexágono del porta implante y girar hacia la izquierda unos 180°, esto descomprime el ápice del implante contra el hueso. Luego, se coloca el torquímetro y se ajusta nuevamente hacia la derecha del implante hasta un máximo de 35Ncm. Luego se procede a colocar el tornillo de cierre o cicatrización.

Presentación del Producto

La presentación incluye:

- Implante de titanio Grado 4
- Porta implante ó colocador.



Detalle de etiqueta en envase contenedor

- Marca del Producto y datos del laboratorio que lo fabrica.

- Datos del Responsable Técnico.

- Código autorización ANMAT.

- Datos lote del producto.



- Signos (leer instructivo) y (producto de un solo uso).

- Información importante sobre el producto.

- Datos para contactarse con Laboratorios Romi s.a.

Diámetros y Longitudes

Ø 3,5 mm

Ápice 2,5 mm. / Ancho 3,75 mm.



6 mm



8 mm



10 mm



11,5 mm



13 mm



15 mm



Cód. producto

503-001-00

503-002-00

503-003-00

503-004-00

503-005-00

503-006-00

Ø 4,0 mm

Ápice 2,5 mm. / Ancho 4,25 mm.



6 mm



8 mm



10 mm



11,5 mm



13 mm



15 mm



Cód. producto

503-007-00

503-008-00

503-009-00

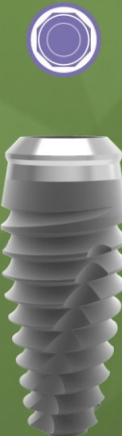
503-010-00

503-011-00

503-012-00

Ø 5,0 mm

Ápice 3,3 mm. / Ancho 5,25 mm.



6 mm



8 mm



10 mm



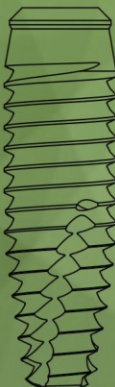
11,5 mm



13 mm



15 mm



Cód. producto

503-013-00

503-014-00

503-015-00

503-016-00

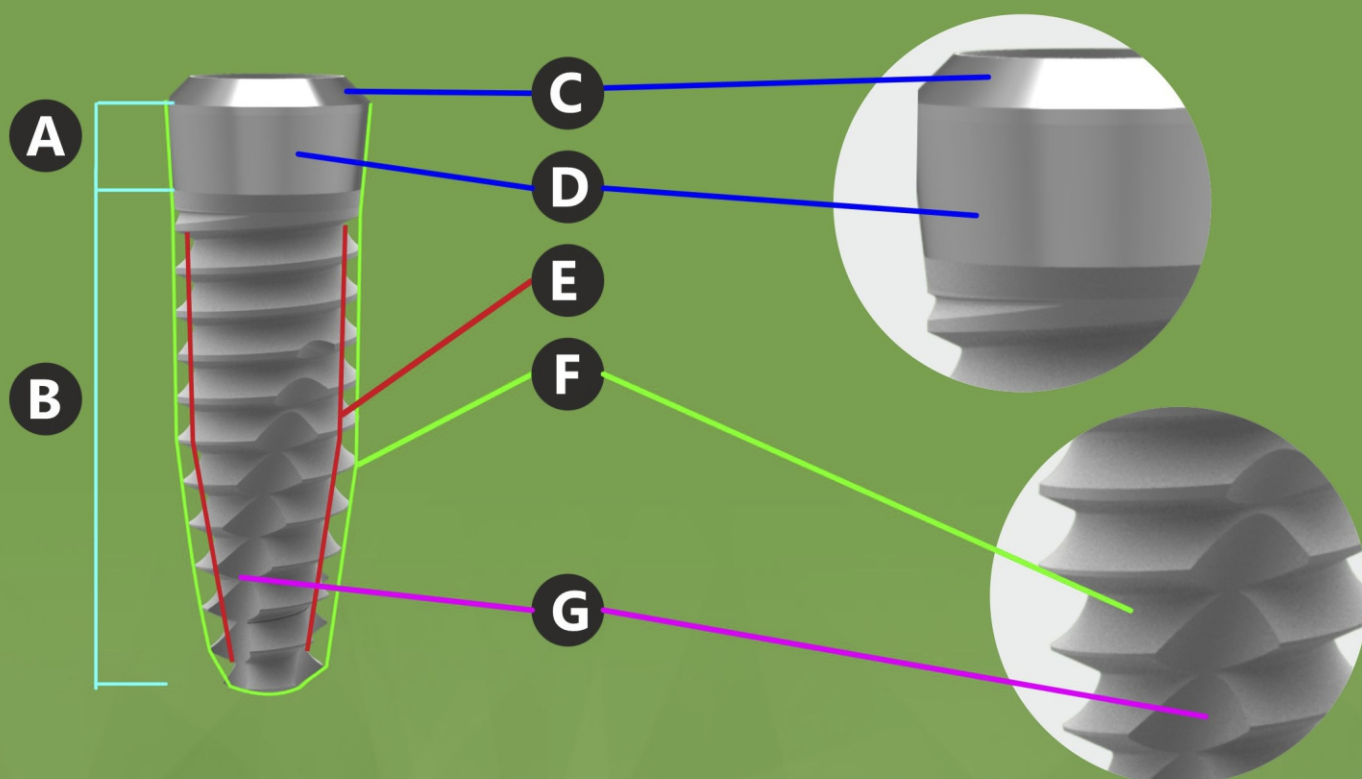
503-017-00

503-018-00



Partes del Implante

- A** Copa Pulida
- B** Blasting + tratamiento ácido
- C** Bisel cervical (apoyo coronario)
- D** Cervical: cuello pulido 2mm
- E** Cuerpo cónico
- F** Rosca pronunciada
- G** Fresado autorroscante



Supraestructura

Para todas las medidas: Conical Ø3,5 - Ø4,0 - Ø5,0



PORTA IMPLANTE

Ø 3,3; 4,1 y 4,8



TAPA DE CIERRE

Ø 3,3; 4,1 y 4,8



PILAR UCLA CALCINABLE PILAR DE TITANIO

Ø 3,3; 4,1 y 4,8

Incluye tornillo de Titanio
con punzonado 0,48



TAPA DE CICATRIZACIÓN

Ø 3,3; 4,1 y 4,8

Altura. 1, 2, 3 y 4 mm



PILAR ANGULADO 15° y 25°

Altura. 9 mm.

Incluye tornillo de Titanio M2
con punzonado 0,48



PILAR MACIZO FACETADO

Ø 3,3; 4,1 y 4,8

Altura 4 mm. / Altura 5,5 mm.
Altura 7 mm. / Altura 10mm.



PILAR ANGULADO 15° y 25° BASE OCTOGONAL

Altura. 9 mm.

Incluye tornillo de Titanio M2
con punzonado 0,48

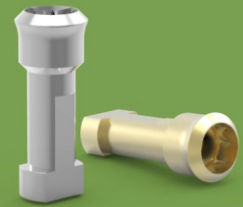


PILAR CHIMENEA DE TITANIO
Altura 12 mm.

Incluye tornillo de Titanio M2
con punzonado 0,48

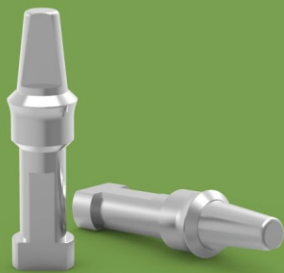


ANÁLOGO DE IMPLANTE
BRONCE Y TITANIO



ANÁLOGO DE PILAR
FACETADO

Altura 4, 5, 5 y 7 mm.



CASQUILLO BASE
DE PROVISORIO

Ø 3,3; 4,1 y 4,8



PILAR CALCINABLE
CHIMENEA PARA BARRA

Incluye tornillo de Titanio M2
con punzonado 0,48.



PILAR BALL ATTACHED

Ø 3,3; 4,1 y 4,8

Altura 0, 1, 2, 3, 4, 5 mm.
con cazoleta, 2 o-rings
y arandela de teflón.



CAZOLETA ABIERTA (a)
CAZOLETA CERRADA (b)

Ø 3,3; 4,1 y 4,8



PILAR UCLA ANGULADO
CALCINABLE 15° y 25°

Altura 9 mm.
Incluye tornillo de Titanio M2
con punzonado 0,48



CASQUILLO TOMA
DE IMPRESIÓN

