

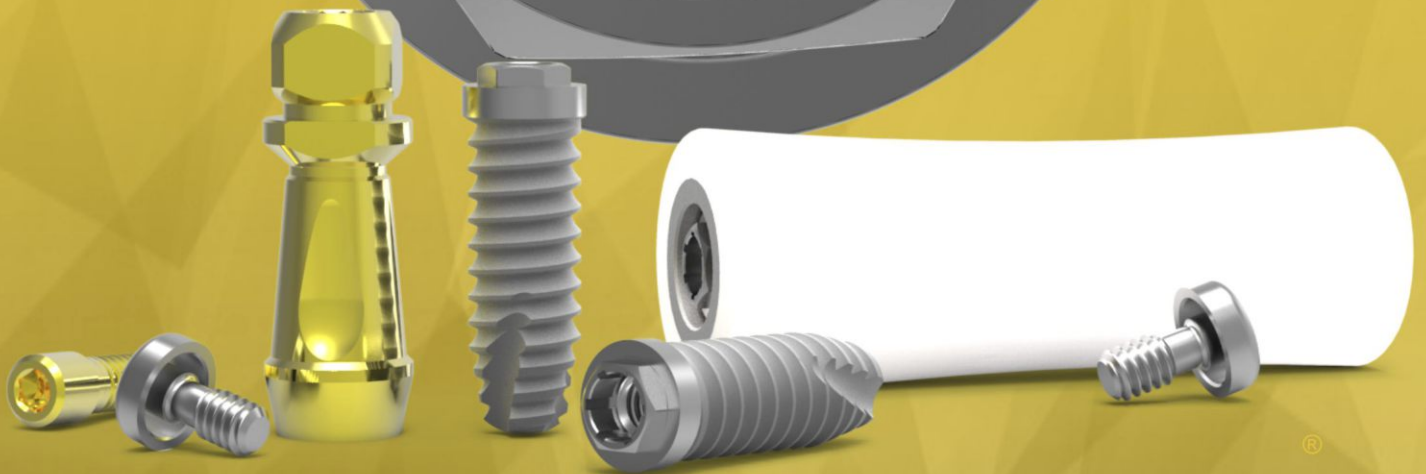


ROSTER DENT[®]

Sistemas de Implantes Dentales



Sistema de Implantes
HEX
Conexión Hexágono Externo



www.rosterdent.com

Características:

Cilíndrico.

Rosca D.E. (doble entrada 60°). Sólo en Ø 3,3

Rápida inserción autorroscante.

Ápice con 3 ejes cortantes.

Incluye Porta Implante Multifunción (PIM).

Este puede usarse como Transfer para cubeta cerrada y pilar estético con hombro de 2 mm.

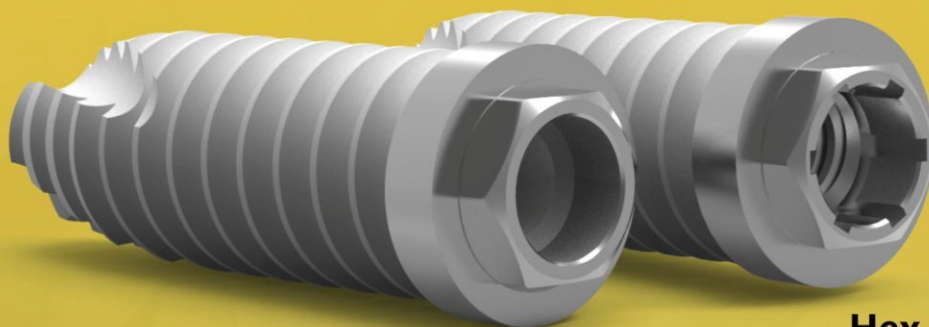
Incluye tornillo de titanio definitivo.

* Opcional Implante Hex SG con conexión tipo estrella.

Sin porta Implante y sin tornillo.

Con tapa de cierre.

Disponible en RD Ø 3,75 mm y Ø 4,00 mm



Hex

Hex SG *

Detalles:

Los implantes de diámetro 3,3 poseen un hexágono de 2,4 mm de lado a lado entre caras y 1 mm de altura, la rosca interna del tornillo de ajuste protésico es de 1,8 mm.

Los implantes de diámetro 3,75 y 4 presentan plataforma de 4,1 mm y su hexágono tiene 0,7 mm de altura y 2,7 mm de ancho de lado a lado entre caras, la rosca interna

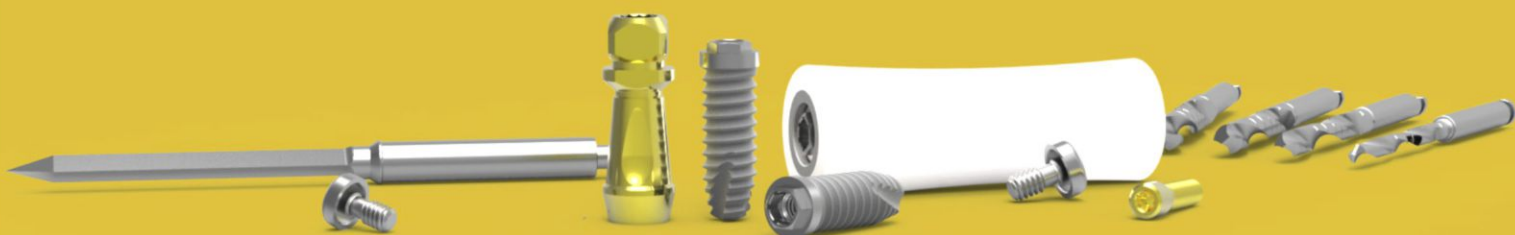
del tornillo de ajuste protésico es de 2 mm.

El implante de diámetro 5 posee un hexágono de 3,3 mm de lado a lado entre caras y 1 mm de altura y su tornillo protésico utiliza una rosca de 2,5 mm.

Sistema de Implantes

HEX

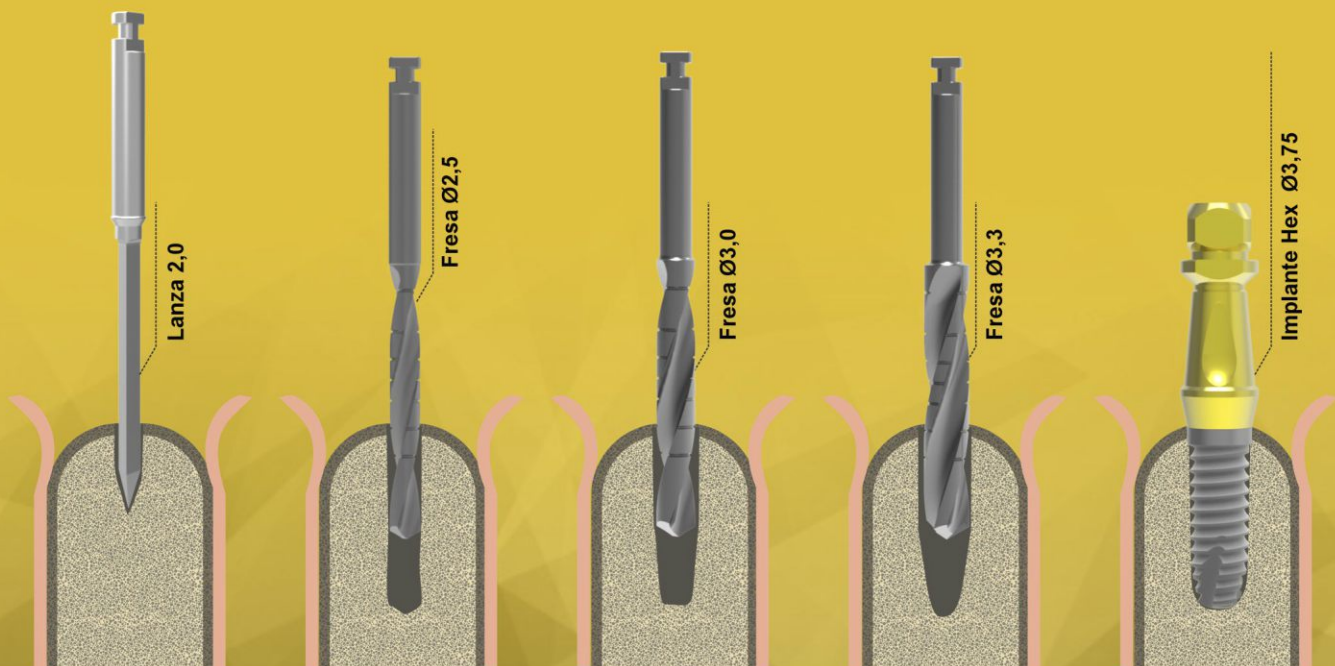
Conexión Hexágono Externo



Protocolo de Fresado

	HEX					
	Lanza 2,0	Ø 2,5	Ø 3,0	Ø 3,3	Ø 3,5	Ø 4,2 ó 4,5
Ø 3.3	●	●	●			
Ø 3,75	●	●	●	●		
Ø 4.0	●	●	●	●	●	
Ø 5.0	●	●	●	●	●	●

Protocolo de fresado Hex Ø3,75



Las imágenes son a modo ilustrativo

El implante Hex es un modelo clásico que ofrece simplicidad, rentabilidad, gran versatilidad y variedad de medidas para abordar múltiples situaciones clínicas incluso cargas inmediatas. Posee un proceso restaurador simple por su sencilla y amplia gama de componentes protésicos. El sistema de implantes HEX ha sido desarrollado para ofrecerle una opción versátil que le permita abordar todas las situaciones clínicas con un flujo quirúrgico y protésico sencillo, contrastado y económicamente accesible.

Esta línea cuenta con un hexágono externo según el estándar mundial. Este tipo de conexión implante-pilar es una de las más documentadas del mercado.

Es un implante de cuerpo cilíndrico y con fresado autoroscante especialmente indicado en hueso tipo I y II gracias al diseño de su ápice. Al igual que todos nuestros productos, su superficie se encuentra tratada mediante un blasting mas un grabado acido (denominado superficie SLA), que sirve para crear cavidades en la superficie del implante que son posteriormente tratadas con la técnica de pasivado.

Presentación del Producto

La presentación incluye:

- Implante de titanio Grado 4
- Tapa de cierre
- Tornillo de titanio
- Porta Implante Multifunción (PIM)

¿Por qué Multifunción? A parte de ser utilizado como transportador y colocador inicial, el porta implante puede utilizarse como pilar definitivo y como pilar de transferencia de cubeta cerrada si se le corta el cuadrado superior.

También cuenta con un fresado en forma de gota que coincide con una de las caras del hexágono, permitiendo poder utilizarlo como referencia para la posición y facilitar los trabajos de transferencias.



Detalle de etiqueta en envase contenedor

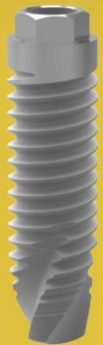
- Marca del Producto y datos del laboratorio que lo fabrica.
- Datos del Responsable Técnico.
- Código autorización ANMAT.
- Datos lote del producto.
- Signos (leer instructivo) y (producto de un solo uso).
- Información importante sobre el producto.
- Datos para contactarse con Laboratorios Romi s.a.



Diámetros y Longitudes

Ø 3,3 mm

Hexágono distancia entre caras 2,4 mm / Altura 1 mm



SD Diámetro Pequeño

8 mm



10 mm



11,5 mm



13 mm



15 mm



Código del producto

501-001-00

501-002-00

501-003-00

501-004-00

501-005-00

Ø 3,75 mm

Hexágono distancia entre caras 2,7 mm / Altura 0,7 mm



RD Diámetro Regular

8 mm



10 mm



11,5 mm



13 mm



15 mm



Código del producto

501-006-00

501-007-00

501-008-00

501-009-00

501-010-00

Ø 4,0 mm

Hexágono distancia entre caras 2,7 mm / Altura 0,7 mm



RD Diámetro Regular

6 mm



8 mm



11,5 mm



13 mm



15 mm



6 mm



Cód. del producto

501-011-00

501-012-00

501-013-00

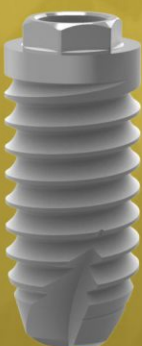
501-014-00

501-015-00

501-016-00

Ø 5,0 mm

Hexágono distancia entre caras 3,3 mm / Altura 1 mm



WD Diámetro Ancho

8 mm



10 mm



11,5 mm



13 mm



15 mm



Código del producto

501-018-00

501-019-00

501-020-00

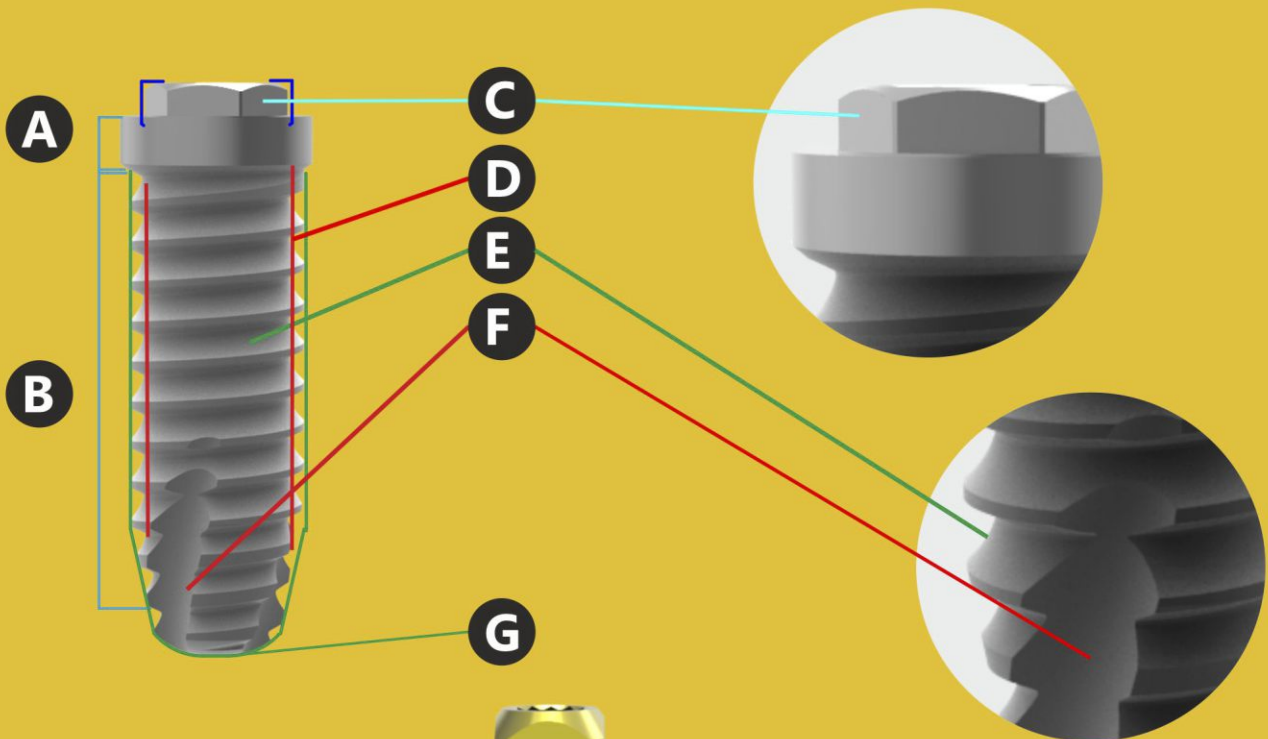
501-021-00

501-022-00



Presentación del Producto

- A** Cuello pulido de 1.00mm
- B** Blasting + tratamiento ácido
- C** Hexágono Externo
- D** Curvo y Rosca Cilíndrica
- E** Rosca Pronunciada
- F** Fresado Autorroscante
- G** Ápice ligeramente cónico y terminación redondeada.



Supraestructura

Para todas las medidas: Hex Ø3,3 - Ø3,75 - Ø4,0 - Ø5,0



PORTA IMPLANTE MULTIFUNCIÓN (PIM)

Puede usarse como Transfer para cubeta cerrada y Pilar estético con hombro de 2 mm. Incluye tornillo de titanio definitivo.



TAPA DE CIERRE

Todas las medidas

SD: 3,3 (punzonado 0,35)
RD: 3,75 - 4,0 (punzonado 0,48)
WD: 5,0 (punzonado 0,48)



PILAR ANGULADO 15° Y 25°

alt. 9 mm hombro 2 mm Incluye tornillo de Titanio con punzonado 0,48

Fabricamos a medidas

Ø 3,3mm	Ø 3,75-4,0mm	Ø 5,0mm
1,8 mm	2,0 mm	2,5 mm



TAPA DE CICATRIZACIÓN

con contorno estético (ver cuadro)
Alturas 2, 3, 4 mm.

Fabricamos a medidas

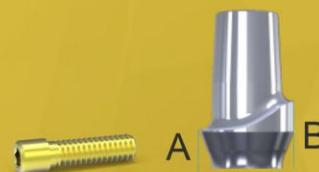
Ø 3,3mm	Ø 3,75-4,0mm	Ø 5,0mm
4,2 mm	5,0 mm	6,0 mm



PILAR ESTÉTICO ANATÓMICO

Incluye tornillo de Titanio con punzonado 0,48

Ø 3,3 - 4 - 5.
Altura A: 1,7 mm
Altura B: 3 mm



TORNILLO DE TITANIO SW-RD-WD

Todas las medidas
1,8 - 2 - 2,5



PILAR UCLA TITANIO

Rotacional y No Rotacional

Incluye tornillo de Titanio con punzonado 0,48



TRANSFER DE IMPRESIÓN
TITANIO Y BRONCE

Todas las medidas
3,3 - 3,75 - 4,0 - 5,0



ANÁLOGO MULTIFUNCIÓN
DE TITANIO



PILAR UCLA CALCINABLE

Rotacional y No Rotacional
Incluye tornillo de Titanio
con punzonado 0,48



ANÁLOGO DE IMPLANTE
TITANIO Y BRONCE

Todas las medidas
3,3 - 3,75 - 4,0 - 5,0



Todas las medidas
3,3 - 3,75 - 4,0 - 5,0



ANGULADOS MULTI UNIT



PILAR RECTO TITANIO
Incluye tornillo de Titanio
con punzonado 0,48

Ø 3,3mm	Ø 3,75/4,0mm	Ø 5,0mm
0 mm	0 mm	0 mm
1 mm	1 mm	1 mm
2 mm	2 mm	2 mm
3 mm	3 mm	3 mm
4 mm	4 mm	4 mm
5 mm	5 mm	5 mm



PILARES T-BASE
ZIRCONIO



PILAR BALL ATTACHED

alt. 2,3,4 mm.
con cazoleta y 2 o-rings



CAZOLETAS



CAZOLETA ABIERTA (a)
CAZOLETA CERRADA (b)

PILAR BASE CROMO
Rotacional y No Rotacional

Incluye tornillo de Titanio
con punzonado 0,48



PILAR MACIZO FACETADO
altura 9 mm / hombro 2 mm

Todas las medidas
3,3 - 3,75 - 4,0 - 5,0

