



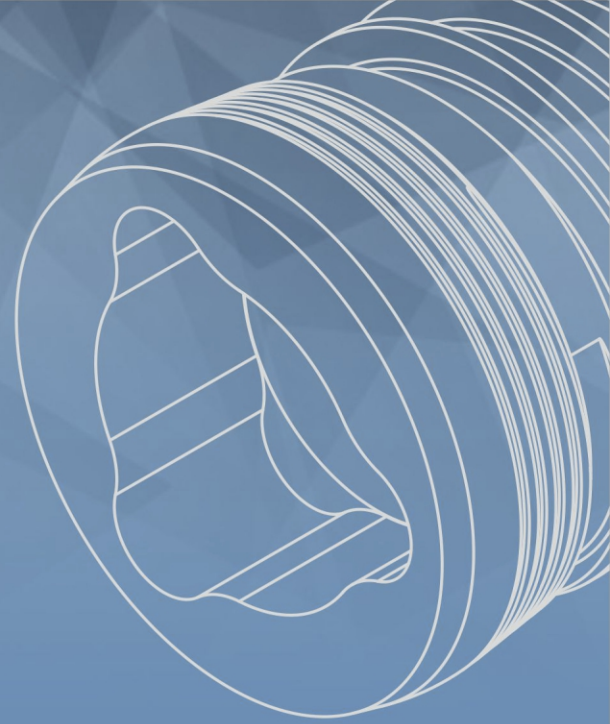
ROSTER DENT®

Sistemas de Implantes Dentales

Sistema de Implantes
CONICAL PLATINUM
Conexión Tri-Channel

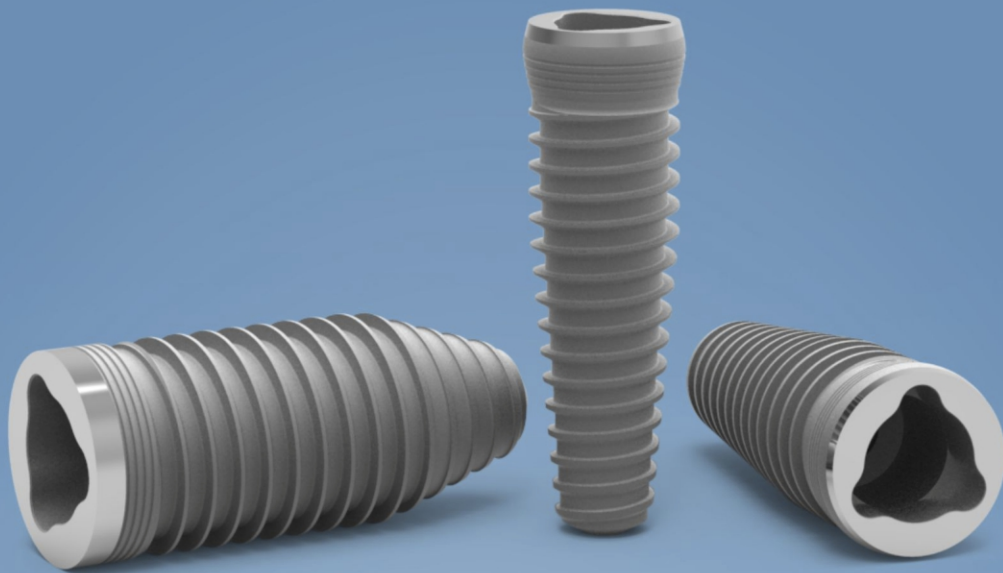


www.rosterdent.com



Características:

Buen nivel de percepción crestal con conexión Tri-Channel fácil de usar.
Gran estabilidad inicial gracias al cuerpo cónico del implante.
Este sistema de implante aporta una estabilidad inicial óptima en hueso denso y blando.



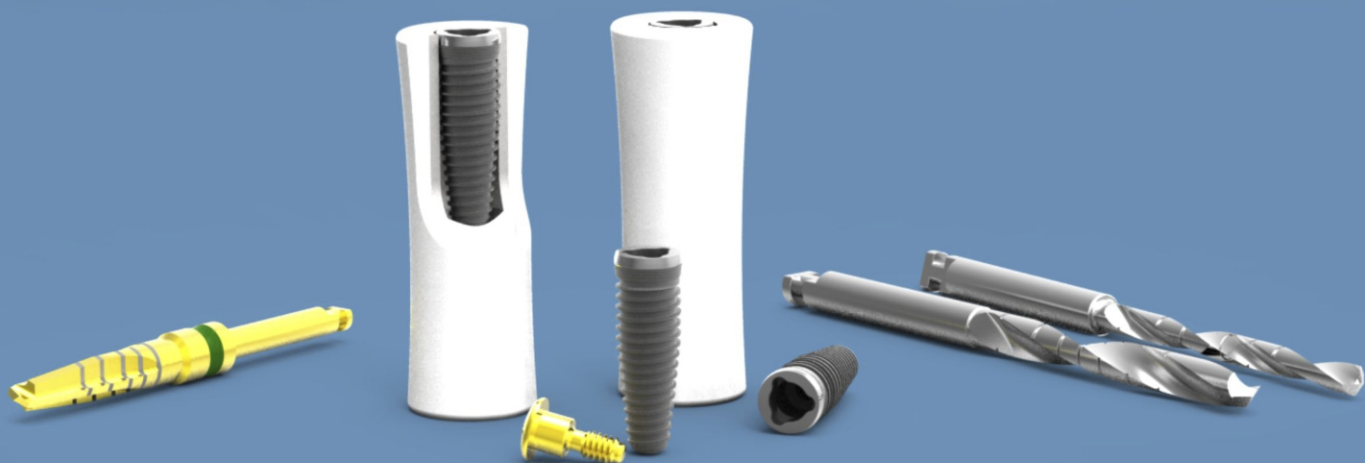
Detalles:

Alta estabilidad inicial, incluso en situaciones óseas comprometidas
El implante cónico original que imita la forma de la raíz de un diente natural está diseñado para conseguir una alta estabilidad inicial y es ideal para f

unción inmediata, tanto en alveolos post-extracción como cicatrizados.
Su superficie se encuentra tratada mediante un blasting más un grabado ácido (denominado superficie SLA).

CONICAL PLATINUM

Conexión Tri-Channel



Protocolo de fresado

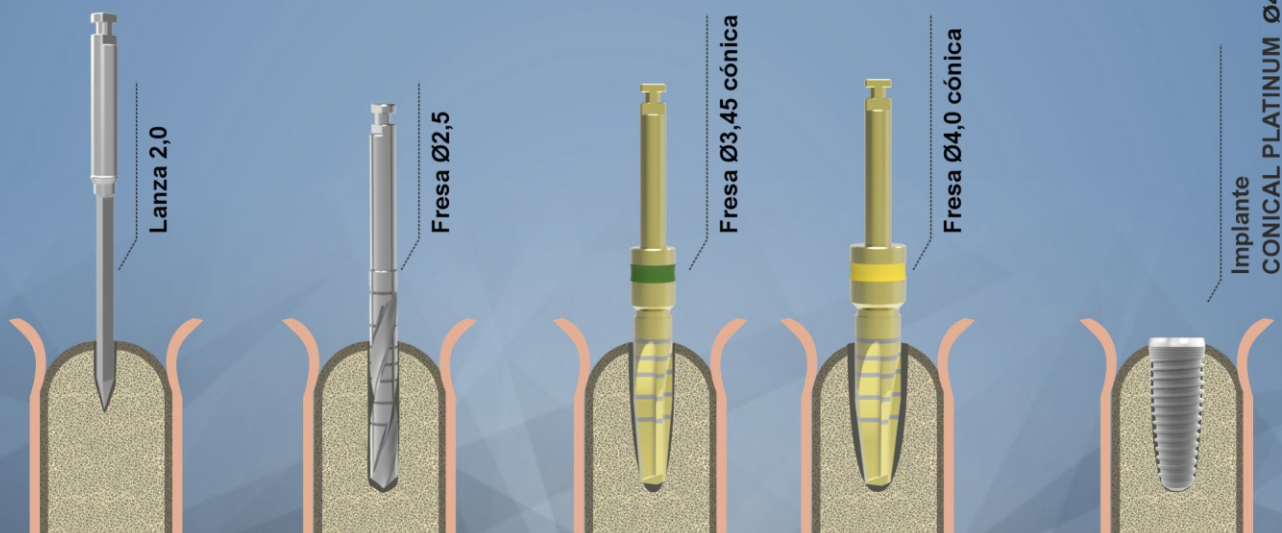
ATENCIÓN

Importante: Para su colocación debe seguirse protocolo con fresas cónicas correspondientes y usar torquímetro para su ajuste final. Recomendamos no exceder los 35Ncm

CONICAL PLATINUM

	Lanza 2,0	Ø 2,5	Ø 2,8	Ø 3,3	Cónica Ø 3,45	Cónica Ø 4,0	Cónica Ø 5,0
Ø 3.5	●	●			●		
Ø 4.0	●	●			●	●	
Ø 5.0	●	●	●	●	●	●	●

Protocolo de fresado CONICAL PLATINUM Ø4,0





Este implante posee un alto nivel de rendimiento, resultados clínicos consistentes. Convirtiéndolo en un implante muy confiable para cualquier indicación clínica.

Es un implante cónico original que imita la forma de la raíz de un diente natural.

Está diseñado para conseguir una alta estabilidad inicial, es ideal para función inmediata tanto en alveolos post-extracción como cicatrizados.

Presenta una extraordinaria percepción táctil y alta tasa de supervivencia en los niveles óseos estables en la práctica clínica diaria.

Está disponible en los siguientes diámetros: Ø 3.5 - Ø 4.3 - Ø 5.

La presentación incluye:

- Implante de titanio Grado 4
- Tapa de Cierre



Detalle de etiqueta en envase contenedor

- Marca del Producto y datos del laboratorio que lo fabrica.

- Datos del Responsable Técnico.

- Código autorización ANMAT.

- Datos lote del producto.



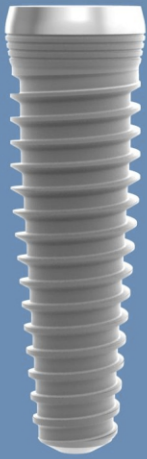
- Signos (leer instructivo) y (producto de un solo uso).

- Información importante sobre el producto.

- Datos para contactarse con Laboratorios Romi s.a.

Diámetros y Longitudes

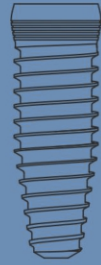
Ø 3,5 mm



8 mm



10 mm



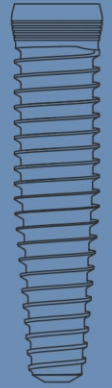
11,5 mm



13 mm



15 mm



Código producto

507-002-00

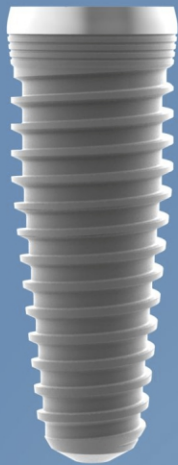
507-003-00

507-004-00

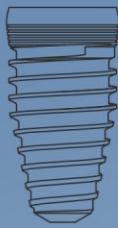
507-005-00

507-006-00

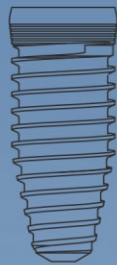
Ø 4,3 mm



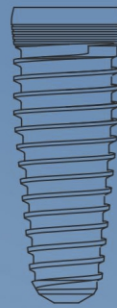
8 mm



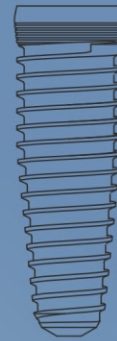
10 mm



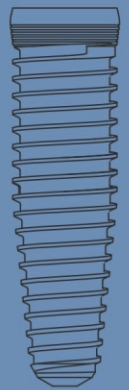
11,5 mm



13 mm



15 mm



Código producto

507-009-00

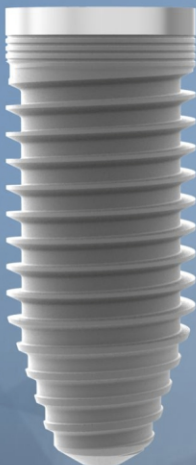
507-010-00

507-011-00

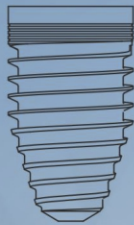
507-012-00

507-013-00

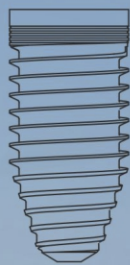
Ø 5,0 mm



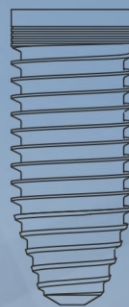
8 mm



10 mm



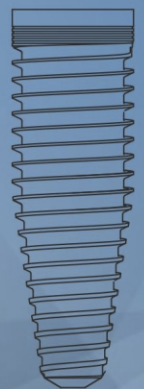
11,5 mm



13 mm



15 mm



Código producto

507-016-00

507-017-00

507-018-00

507-019-00

507-020-00



Presentación del Producto

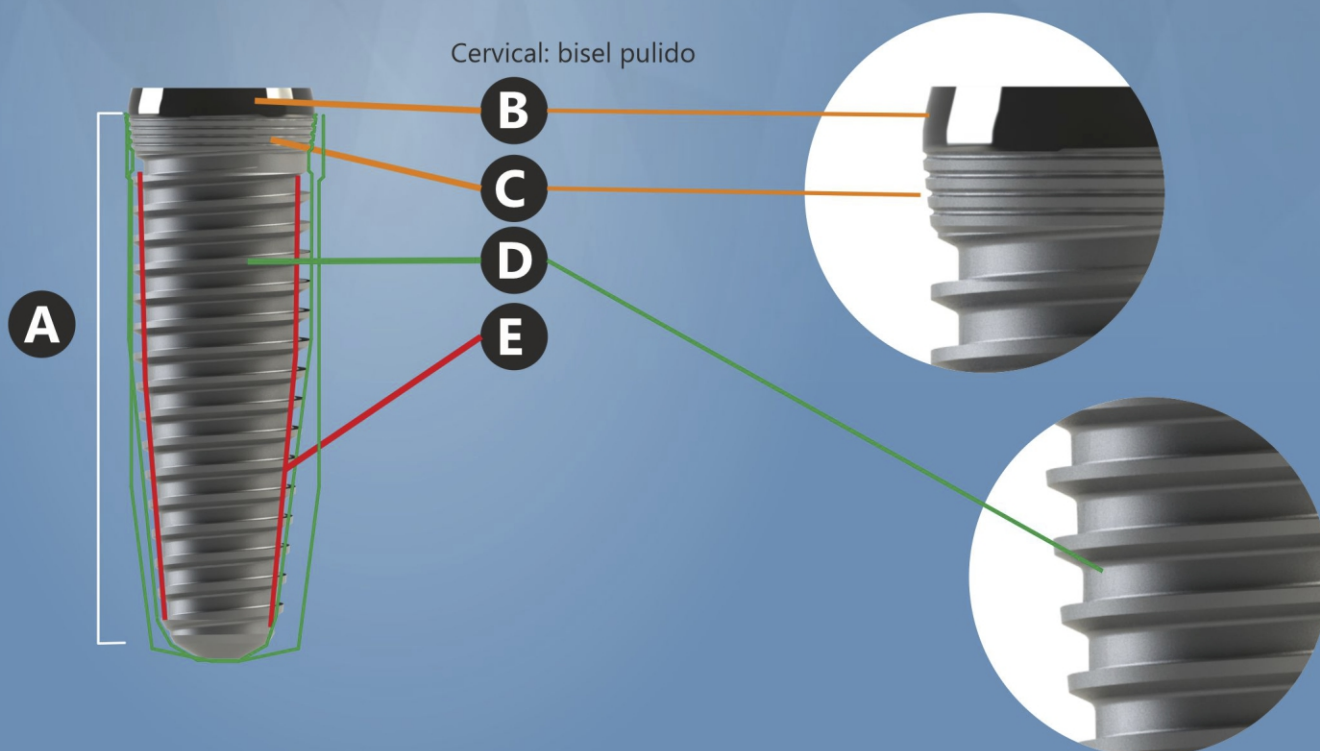
A Blasting + tratamiento ácido

B Cervical: Cuello pulido

C Micro Rosca ó micro surcos

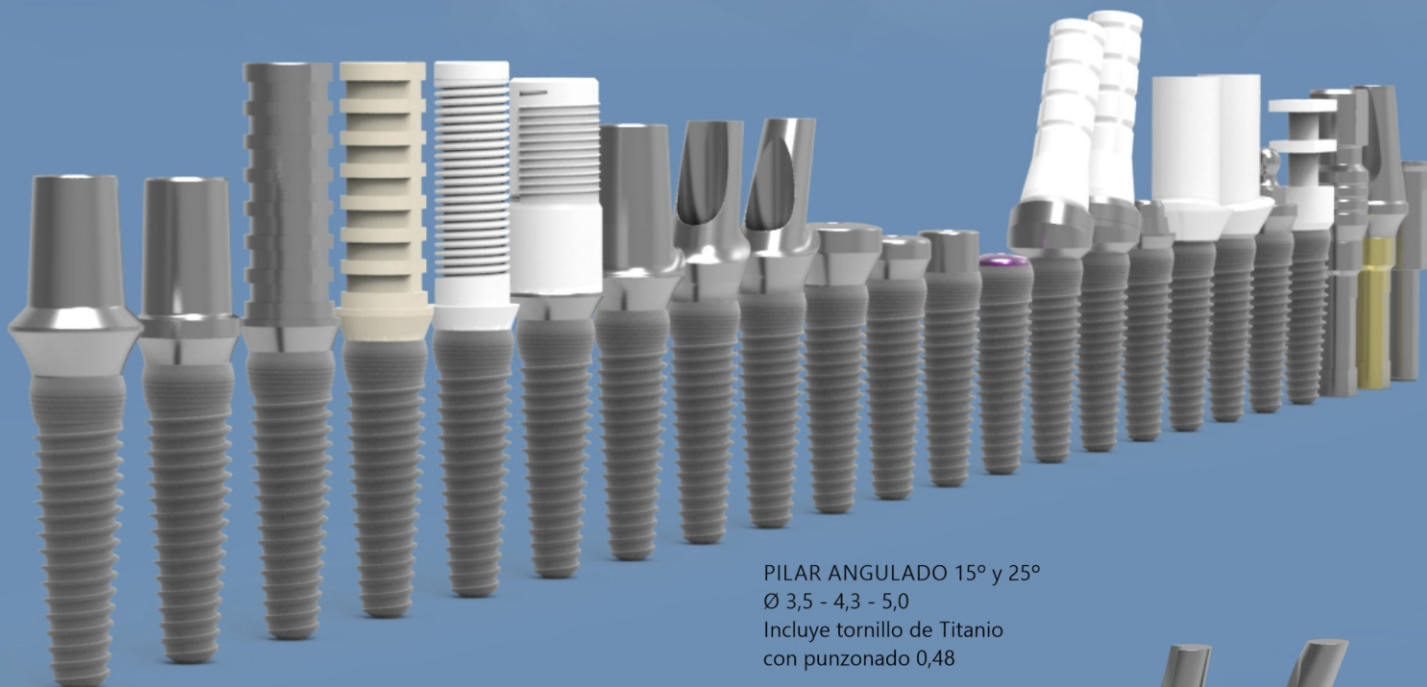
D Rosca Pronunciada

E Cuerpo Cónico

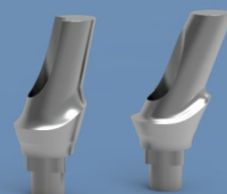


Supraestructura

Para todas las medidas: Conical Platinum Ø3,5 - Ø4,3 - Ø5,0



PILAR ANGULADO 15° y 25°
Ø 3,5 - 4,3 - 5,0
Incluye tornillo de Titanio
con punzonado 0,48



TAPA DE CIERRE

Ø 3,5 - 4,3 - 5 - 6.

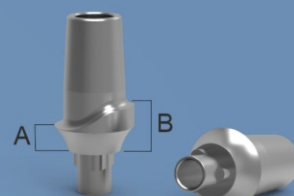


TAPA DE CICATRIZACIÓN

Ø 3,5 / Alt: 1, 2, 3, 4, y 5
Ø 4,3 / Alt: 1, 2, 3, 4, y 5
Ø 5,0 / Alt: 1, 2, 3, 4, y 5
Ø 6,0 / Alt: 1, 2, 3, 4, y 5



PILAR ESTÉTICO ANATÓMICO
Ø 3,5 - 4,3 - 5,0
Altura A: 1,7 mm
Altura B: 3 mm
Incluye tornillo de Titanio
con punzonado 0,48



TAPA DE CICATRIZACIÓN RECTA
Ø 3,5 - 4,3 - 5,0
Altura. 1, 2, 3, 4 y 5 mm



TRANSFER DE IMPRESIÓN
TITANIO ABIERTA.
Ø 3,5 - 4,3 - 5,0



TRANSFER DE IMPRESIÓN
TITANIO CUBETA CERRADA
Ø 3,5 - 4,3 - 5,0

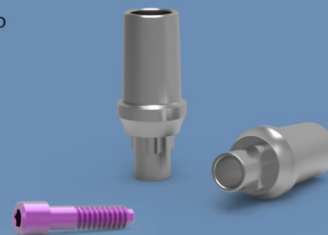


PILAR RECTO ESPECIAL
Incluye tornillo de Titanio con punzonado 0,48.

Ø 3,5 / Alt: 1, 2, 3, 4, y 5
Ø 4,3 / Alt: 1, 2, 3, 4, y 5
Ø 5,0 / Alt: 1, 2, 3, 4, y 5



PILARE RECTO
Incluye tornillo de Titanio con punzonado 0,48.
Ø 3,5 / Alt: 1, 2, 3, 4, y 5
Ø 4,3 / Alt: 1, 2, 3, 4, y 5
Ø 5,0 / Alt: 1, 2, 3, 4, y 5



PILAR BALL ATTACHED
Altura 1, 2, 3, 4, 5 mm.
con cazoleta, 2 o-rings
y arandela de teflón

Ø 3,5 / Alt: 1, 2, 3, 4, y 5
Ø 4,3 / Alt: 1, 2, 3, 4, y 5
Ø 5,0 / Alt: 1, 2, 3, 4, y 5



CAZOLETA ABIERTA (a)
CAZOLETA CERRADA (b)

Ø 3,5 - 4,3 - 5,0



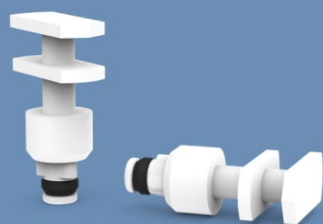
UCLA CALCINABLE ROTACIONAL Y NO ROTACIONAL
Incluye tornillo de Titanio con punzonado 0,48



PILAR BASE CROMO ROTACIONAL Y NO ROTACIONAL
Ø 3,5 - 4,3 - 5,0
Incluye tornillo de Titanio con punzonado 0,48



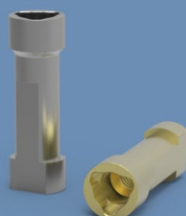
CASQUILLO PARA TOMA DE TRANSFERENCIA
Ø 3,5 - 4,3 - 5,0



T BASE - ZIRCONIO
Ø 3,5 - 4,3 - 5,0
Incluye tornillo de Titanio con punzonado 0,48



ANÁLOGO DE IMPLANTE TITANIO Y BRONCE
Ø 3,5 - 4,3 / 5,0



PILAR UCLA TITANIO / PEEK
Ø 3,5 - 4,3 - 5,0



TORNILLO M1,8 - M2 de titanio



MULTIFUNCTION TITANIUM IMPLANT ANALOG
Ø 3,5 - 4,3 - 5,0

