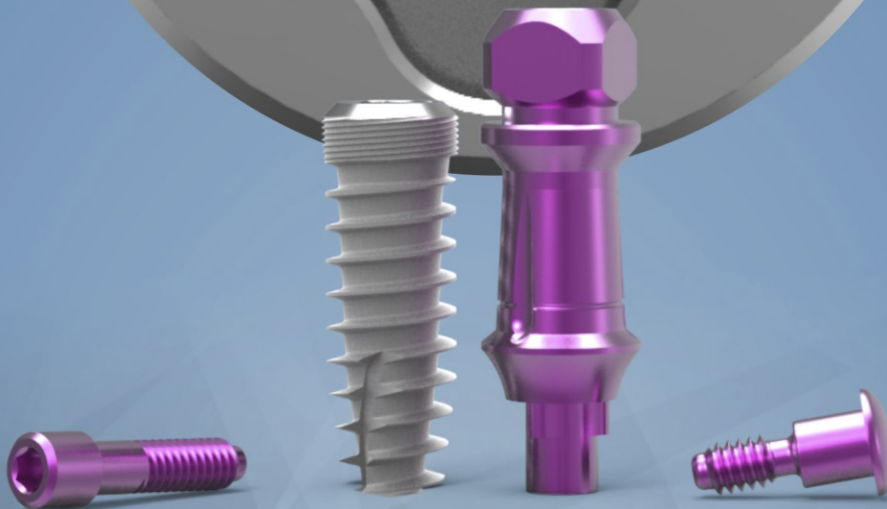




ROSTER DENT[®]

Sistemas de Implantes Dentales

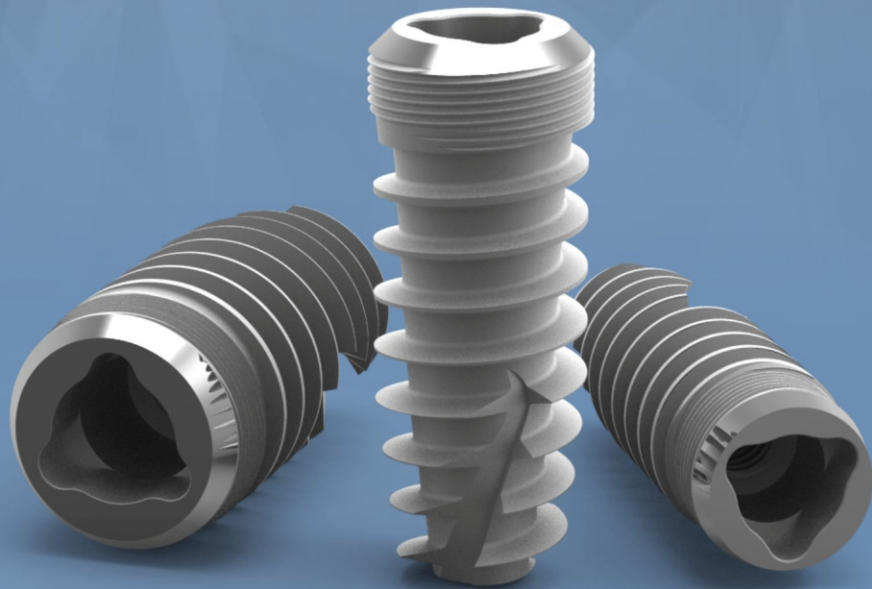
Sistema de Implantes
CONICAL GOLD P4[®]
Conexión Tri-Channel



www.rosterdent.com

Características:

Rosca diseñada especialmente para post extracción y hueso Tipo 4.
Conexión Tri-Channel (Triangular).
Platform Switching.
Excelente estabilidad primaria.
Incluye Porta Implante Multifunción (PIM).



Detalles:

La línea Conical Gold P4 posee cuerpo cónico con una rosca diseñada para una alta fijación en el momento de la colocación, todo esto hace que sea un implante que alcanza altos niveles de fijación primaria haciéndolo de primera elección en casos de huesos de pobre calidad (tipo 3 y 4).

Su extremo crestal termina con una micro rosca con grabado ácido y presenta un bisel pulido a 45° dando apoyo al tejido blando, formando la plataforma switching, en el resto de su cuerpo su superficie se encuentra tratada mediante un blasting más un grabado ácido (denominado superficie SLA).

Utiliza el sistema tri canal como medio de

retención de los pilares o abutment.

A pesar de poseer un cuerpo muy cónico sus espiras de

rosca marcada hacen que sea prácticamente cilíndrico, con una ligera conicidad apical.

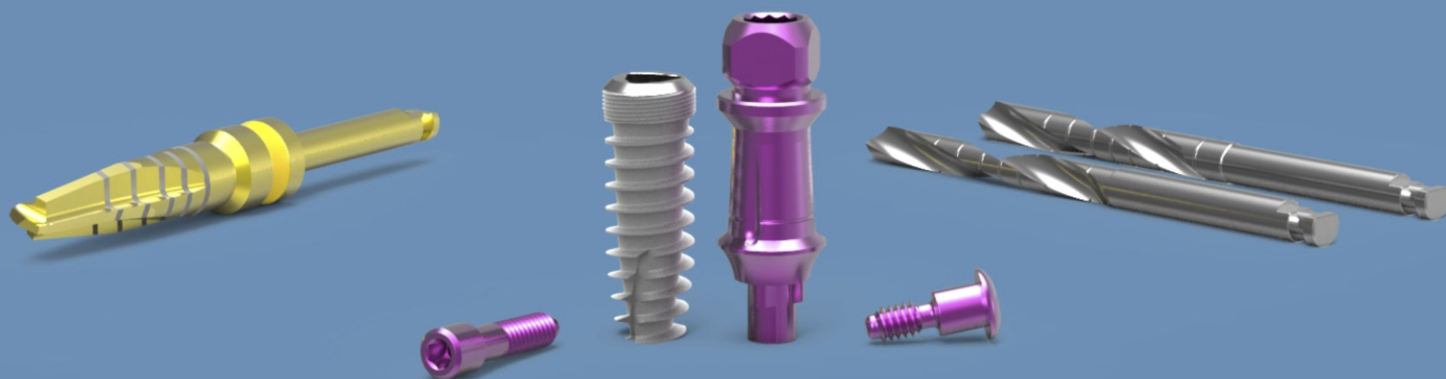
La conexión tri canal sumado a las gran precisión de ajuste que provee en todos sus sistemas de implantes, la empresa ROSTER DENT lo hace aconsejable para restauraciones de tipo unitarias con lo que no habría aflojamiento del tornillo de ajuste protésico.

Presenta plataforma cambiada incorporada (plataforma switching), lo que disminuye la pérdida ósea peri implante y por consiguiente contribuye

Sistema de Implantes

CONICAL GOLD P4

Conexión Tri-Channel



Protocolo de fresado

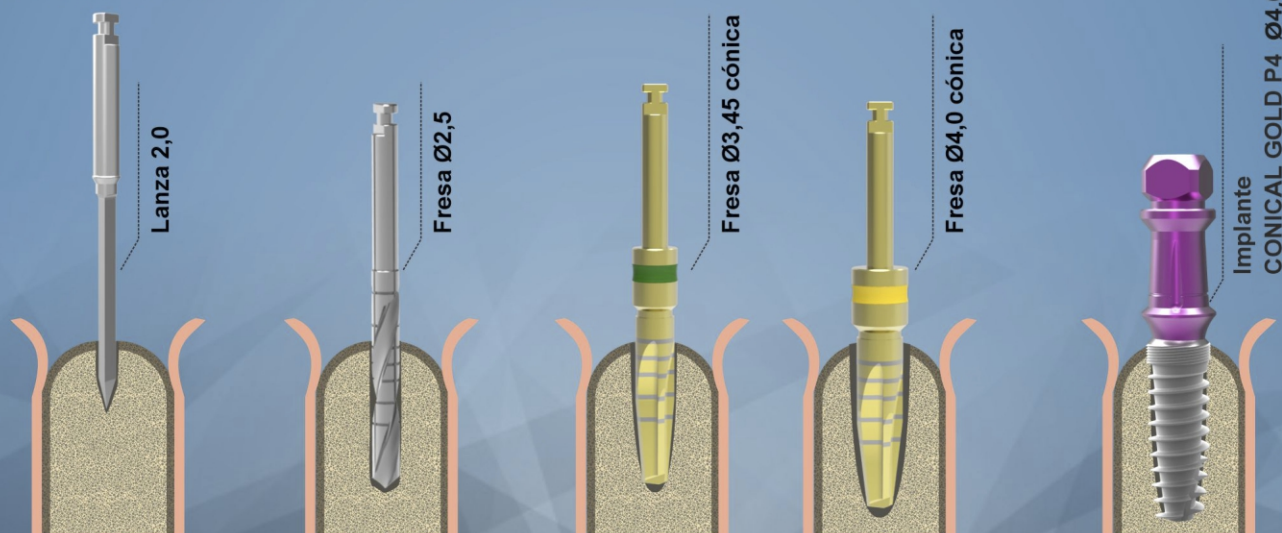
ATENCIÓN

Importante: Para su colocación debe seguirse protocolo con fresas cónicas correspondientes y usar torquímetro para su ajuste final. Recomendamos no exceder los 35Ncm

CONICAL GOLD P4

	Lanza 2,0	Ø 2,5	Ø 2,8	Ø 3,3	Cónica Ø 3,45	Cónica Ø 4,0	Cónica Ø 5,0
Ø 3.5	●	●			●		
Ø 4.0	●	●			●	●	
Ø 5.0	●	●	●	●	●	●	●

Protocolo de fresado CONICAL GOLD P4 Ø4,0



Las imágenes son a modo ilustrativo

Consideraciones en la colocación del sistema

El implante CONICAL GOLD P4[®] se mide desde el ápice hasta el bisel pulido.

1. La inserción debe realizarse en forma lenta y dejando un espacio de tiempo entre giro y giro, para que el hueso vaya acomodándose al incremento de grosor del implante.
2. Debe usarse torquímetro, una vez que se ha llegado a insertar el implante CONICAL GOLD P4[®] hasta la medida deseada, deberá tomarse la llave fija, insertarla en el cuadrado del porta implante y girar hacia la izquierda unos 180°, esto descomprime el ápice del implante contra el hueso. Luego, se coloca el torquímetro y se ajusta nuevamente hacia la derecha el implante hasta un máximo 35 Ncm. Luego se procede a colocar el tornillo de cierre o cicatrización.



Presentación del Producto

La presentación incluye:

- Implante de titanio Grado 4
- Tapa de cierre
- Tornillo de titanio
- Porta Implante Multifunción (PIM)

¿Por qué Multifunción? A parte de ser utilizado como transportador y colocador inicial, el porta implante puede utilizarse como pilar definitivo y como pilar de transferencia de cubeta cerrada si se le corta el cuadrado superior. También cuenta con un frezado en forma de gota que coincide con una de las caras del hexágono, permitiendo poder utilizarlo como referencia para la posición y facilitar los trabajos de transferencias.



Detalle de etiqueta en envase contenedor

- Marca del Producto y datos del laboratorio que lo fabrica.

- Datos del Responsable Técnico.

- Código autorización ANMAT.

- Datos lote del producto.



- Signos (leer instructivo) y (producto de un solo uso).

- Información importante sobre el producto.

- Datos para contactarse con Laboratorios Romi s.a.

Diámetros y Longitudes

Ø 3,5 mm

Ápice 2,5 mm. / Ancho 3,75



8 mm



10 mm



11,5 mm



13 mm



15 mm



18 mm



Cód. producto

506-002-00

506-003-00

506-004-00

506-005-00

506-006-00

506-007-00

Ø 4,0 mm

Ápice 3,5 mm. / Ancho 4,25



8 mm



10 mm



11,5 mm



13 mm



15 mm



18 mm



Cód. producto

506-009-00

506-010-00

506-011-00

506-012-00

506-013-00

506-014-00

Ø 5,0 mm

Ápice 3,5 mm. / Ancho 5,25



8 mm



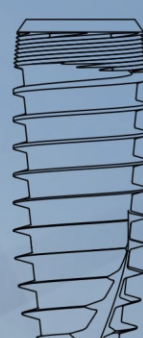
10 mm



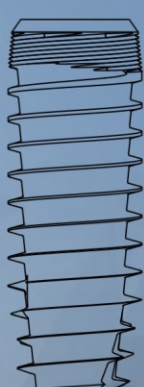
11,5 mm



13 mm



15 mm



18 mm



Cód. producto

506-016-00

506-017-00

506-018-00

506-019-00

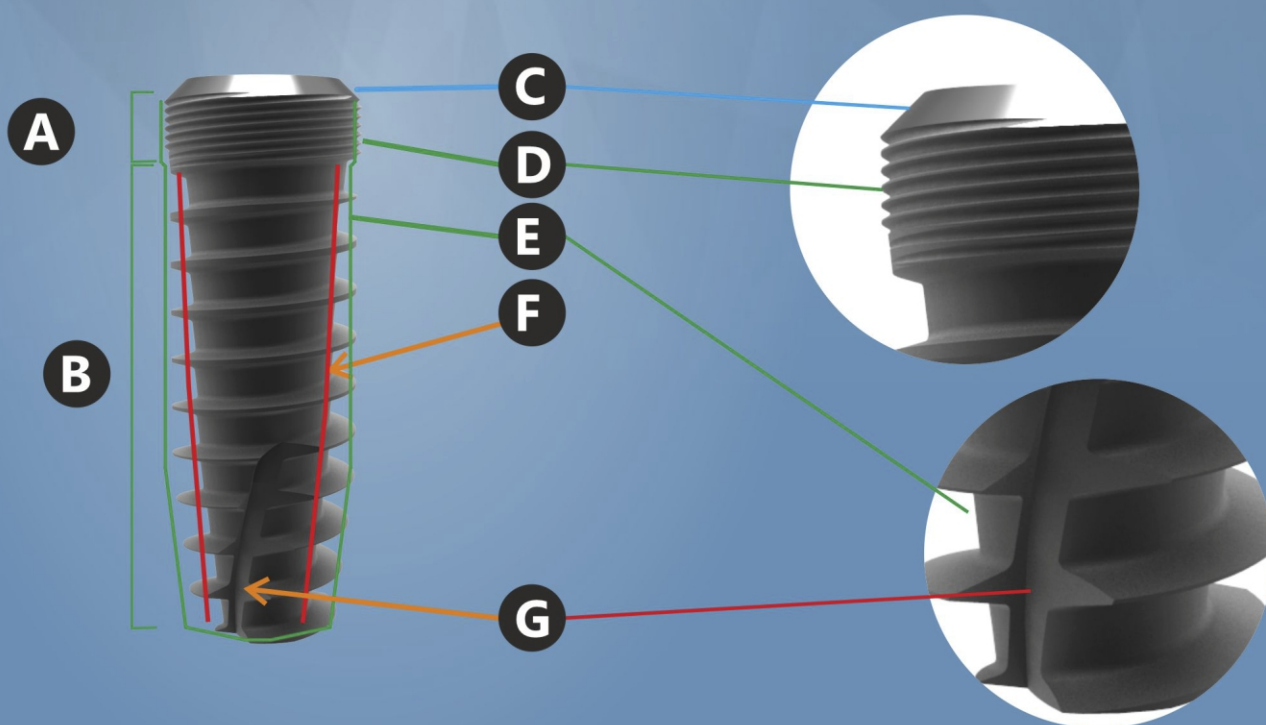
506-020-00

506-021-00



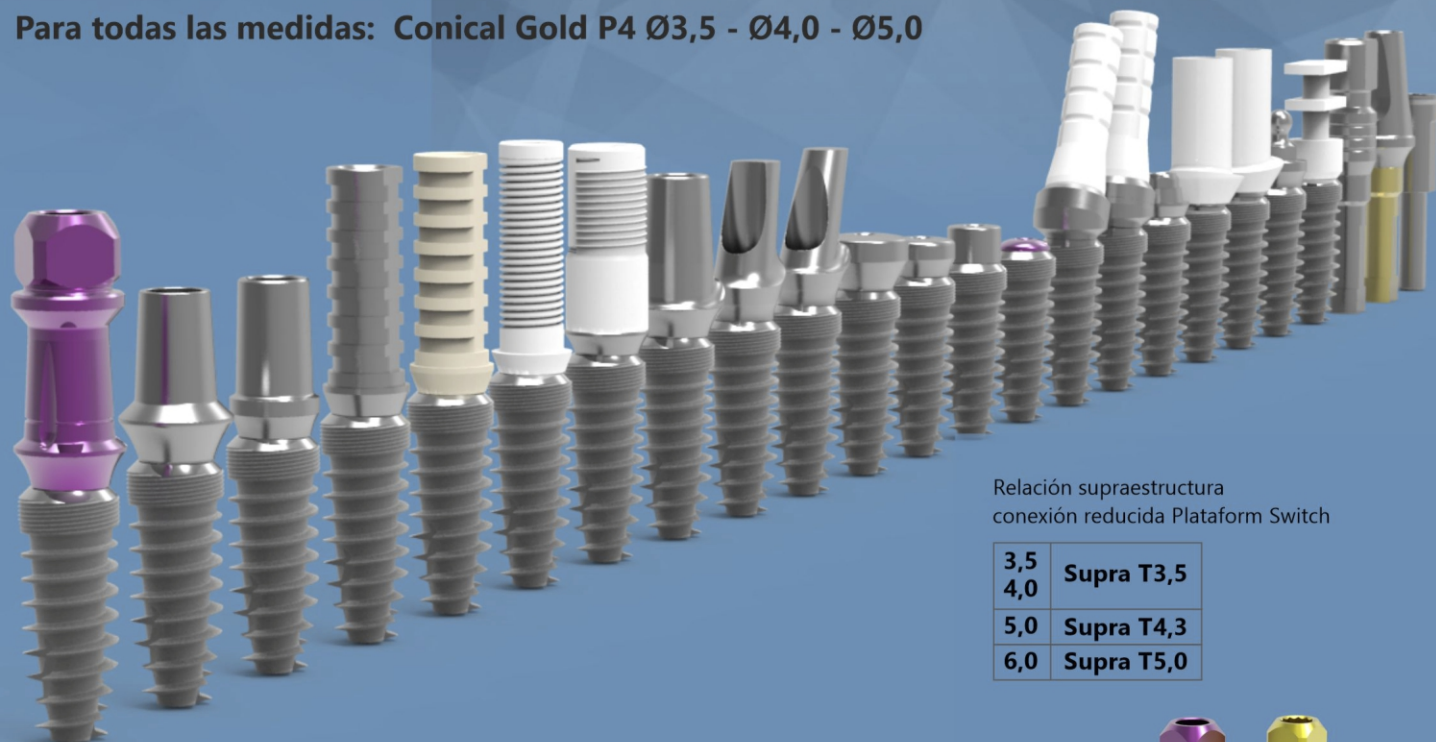
Partes del Implante

- A** Tratamiento ácido
- B** Blasting + tratamiento ácido
- C** Cervical: Cuello pulido
- D** Micro Rosca Cervical
- E** Rosca Pronunciada
- F** Cuerpo Cónico
- G** Fresado Autorroscante



Supraestructura

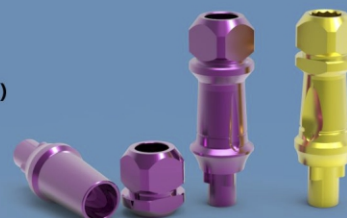
Para todas las medidas: Conical Gold P4 Ø3,5 - Ø4,0 - Ø5,0



Relación supraestructura
conexión reducida Plataforma Switch

3,5	Supra T3,5
4,0	
5,0	Supra T4,3
6,0	Supra T5,0

**PORTA IMPLANTE
MULTIFUNCIÓN (PIM)**
Ø 3,5 - 4,3



TAPA DE CIERRE

Ø 3,5 - 4,3 - 5 - 6.



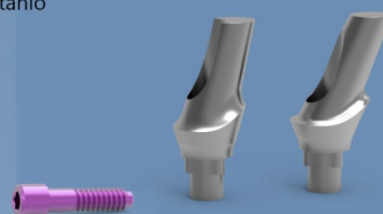
Puede usarse como Transfer para cubeta cerrada y Pilar estético con hombro de 2 mm

TAPA DE CICATRIZACIÓN

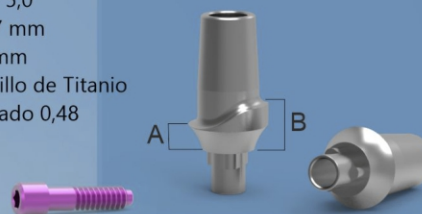
Ø 3,5 / Alt: 1, 2, 3, 4, y 5
Ø 4,3 / Alt: 1, 2, 3, 4, y 5
Ø 5,0 / Alt: 1, 2, 3, 4, y 5
Ø 6,0 / Alt: 1, 2, 3, 4, y 5



PILAR ANGULADO 15° y 25°
Ø 3,5 - 4,3 - 5,0
Incluye tornillo de Titanio con punzonado 0,48



PILAR ESTÉTICO ANATÓMICO
Ø 3,5 - 4,3 - 5,0
Altura A: 1,7 mm
Altura B: 3 mm
Incluye tornillo de Titanio con punzonado 0,48



**TRANSFER DE IMPRESIÓN
TITANIO ABIERTA.**
Ø 3,5 - 4,3 - 5,0



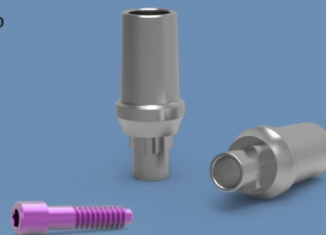
TAPA DE CICATRIZACIÓN RECTA
Ø 3,5 - 4,3 - 5,0
Altura. 1, 2, 3, 4 y 5 mm



TRANSFER DE IMPRESIÓN
TITANIO CUBETA CERRADA
Ø 3,5 - 4,3 - 5,0

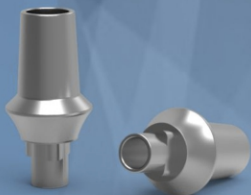


PILARE RECTO
Incluye tornillo de Titanio
con punzonado 0,48.
Ø 3,5 / Alt: 1, 2, 3, 4, y 5
Ø 4,3 / Alt: 1, 2, 3, 4, y 5
Ø 5,0 / Alt: 1, 2, 3, 4, y 5



PILAR RECTO
ESPECIAL
Incluye tornillo de Titanio
con punzonado 0,48.

Ø 3,5 / Alt: 1, 2, 3, 4, y 5
Ø 4,3 / Alt: 1, 2, 3, 4, y 5
Ø 5,0 / Alt: 1, 2, 3, 4, y 5



CAZOLETA ABIERTA (a)
CAZOLETA CERRADA (b)

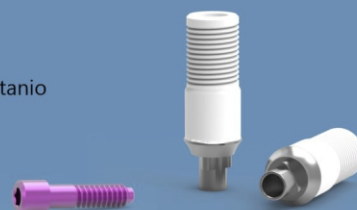
Ø 3,5 - 4,3 - 5,0



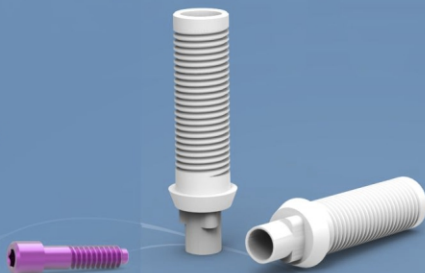
PILAR BALL ATTACHED
Altura 1, 2, 3, 4, 5 mm.
con cazoleta, 2 o-rings
y arandela de teflón
Ø 3,5 / Alt: 1, 2, 3, 4, y 5
Ø 4,3 / Alt: 1, 2, 3, 4, y 5
Ø 5,0 / Alt: 1, 2, 3, 4, y 5



PILAR BASE CROMO
ROTACIONAL
Y NO ROTACIONAL
Ø 3,5 - 4,3 - 5,0
Incluye tornillo de Titanio
con punzonado 0,48



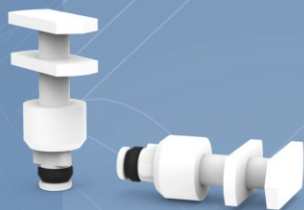
UCLA CALCINABLE
ROTACIONAL
Y NO ROTACIONAL
Incluye tornillo de Titanio
con punzonado 0,48



T BASE - ZIRCONIO
Ø 3,5 - 4,3 - 5,0
Incluye tornillo de Titanio
con punzonado 0,48



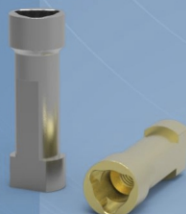
CASQUILLO PARA TOMA
DE TRANSFERENCIA
Ø 3,5 - 4,3 - 5,0



PILAR UCLA TITANIO / PEEK
Ø 3,5 - 4,3 - 5,0



ANÁLOGO DE IMPLANTE
TITANIO Y BRONCE
Ø 3,5 - 4,3 / 5,0



TORNILLO
M1,8 - M2 de titanio



MULTIFUNCTION
TITANIUM IMPLANT
ANALOG
Ø 3,5 - 4,3 - 5,0

