



ROSTER DENT[®]

Sistemas de Implantes Dentales

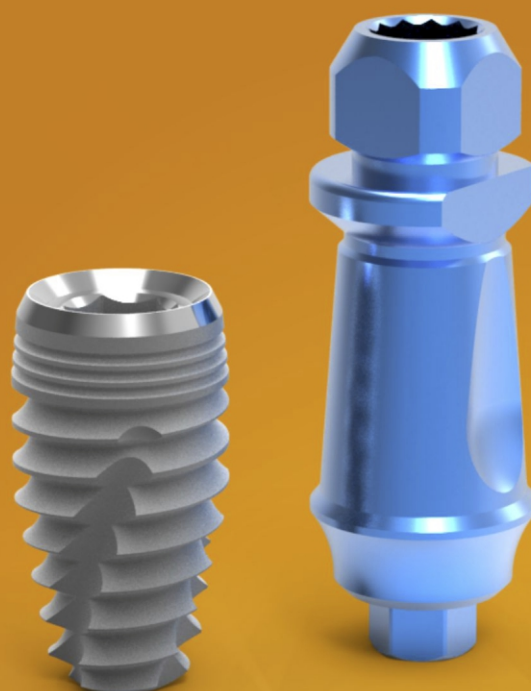
Sistema de Implantes
CONICAL HI
Conexión Hexágono Interno



www.rosterdent.com

Características:

Cónica H I: Esta línea de implantes posee cuerpo cónico con una rosca marcada y autoroscante, todo esto hace que sea un implante que alcanza altos niveles de fijación primaria y muy apto para hacer carga inmediata en el maxilar superior. Conexión de Hexágono interno universal y muy versátil. Los microsurcos a nivel crestal disminuyen tensiones, manteniendo la estabilidad de la cresta ósea. En todos los diámetros encontramos un diseño cónico invertido a nivel de la corona que ayuda a la preservación de la cresta ósea. Bisel pulido, este ayuda a lograr mayor estabilidad de los tejidos blandos a largo plazo.



Conexión Hexágono Interno

Compatible con el modelo Hex Gold.

Utiliza la misma supraestructura de Conexión Hexágono Interno Hex Gold Ø3.5 / Ø4 y Conexión Hexágono Interno Ø5



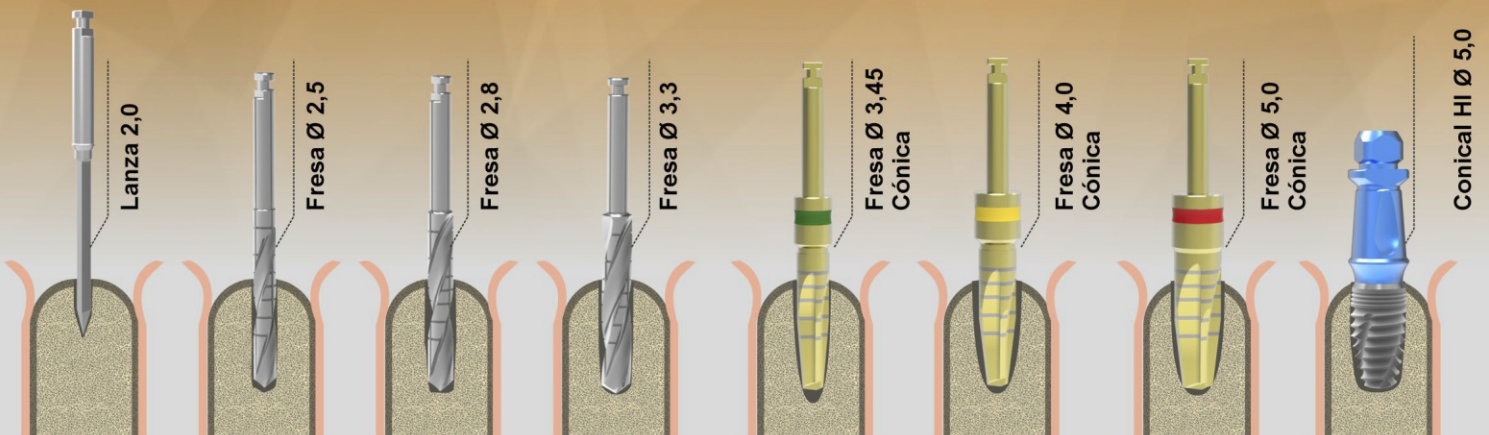
Protocolos de Fresado

CONICAL HI

	Lanza 2,0	Ø 2,5	Ø 2,8	Ø 3,3	Cónica Ø 3,45	Cónica Ø 4,0	Cónica Ø 5,0
Ø 3.5	●	●			●		
Ø 4.0	●	●			●	●	
Ø 5.0	●	●	●	●	●	●	●

ATENCIÓN Importante: Para su colocación debe seguirse protocolo con fresas cónicas correspondientes y usar torquímetro para su ajuste final. Recomendamos no exceder los 35Ncm

Protocolo de fresado Conical HI Ø5



Presentación del Producto



La presentación incluye:

- Implante de titanio Grado 4
- Tapa de cierre
- Tornillo de titanio
- Porta Implante Multifunción (PIM)

¿Por qué Multifunción? A parte de ser utilizado como transportador y colocador inicial, el porta implante puede utilizarse como pilar definitivo y como pilar de transferencia de cubeta cerrada si se le corta el cuadrado superior.

También cuenta con un frezado en forma de gota que coincide con una de las caras del hexágono, permitiendo poder utilizarlo como referencia para la posición y facilitar los trabajos de transferencias.



Detalle de etiqueta en envase contenedor

- Marca del Producto y datos del laboratorio que lo fabrica.

- Datos del Responsable Técnico.

- Código autorización ANMAT.

- Datos lote del producto.



- Signos (leer instructivo) y (producto de un solo uso).

- Información importante sobre el producto.

- Datos para contactarse con Laboratorios Romi s.a.

Diámetros y Longitudes



Ø 3,5 mm

Cuerpo 3,75mm / Núcleo 3,1 mm / Ápice 2,5 mm / Ancho 3,75



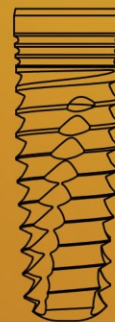
8 mm



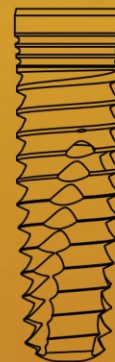
10 mm



11,5 mm



13 mm



15 mm



Código del producto

519-001-00

519-002-00

519-003-00

519-004-00

519-005-00



Ø 4,0 mm

Cuerpo 4,30 mm / Núcleo 3,4 mm / Ápice 2,5 mm / Ancho 4,25



8 mm



10 mm



11,5 mm



13 mm



15 mm



Código del producto

519-007-00

519-008-00

519-009-00

519-010-00

519-011-00



Ø 5,0 mm

Cuerpo 5,30 mm / Núcleo 4,4 mm / Ápice 3,3 mm / Ancho 5,25



8 mm



10 mm



11,5 mm



13 mm



15 mm



Código del producto

519-013-00

519-014-00

519-015-00

519-016-00

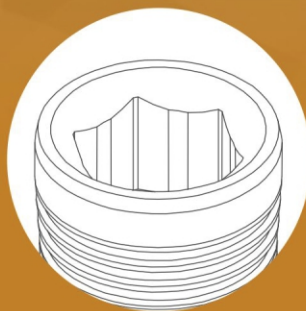
519-017-00

Sistema de Implantes

CONICAL HI

Conexión Hexágono Interno

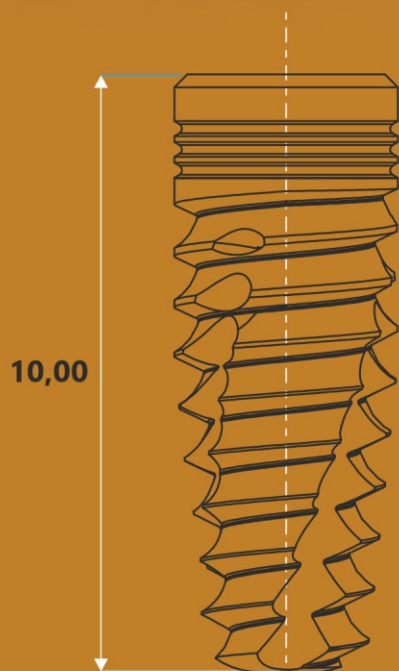
Conexión Hexágono Interno
Compatible con el modelo Hex Gold.



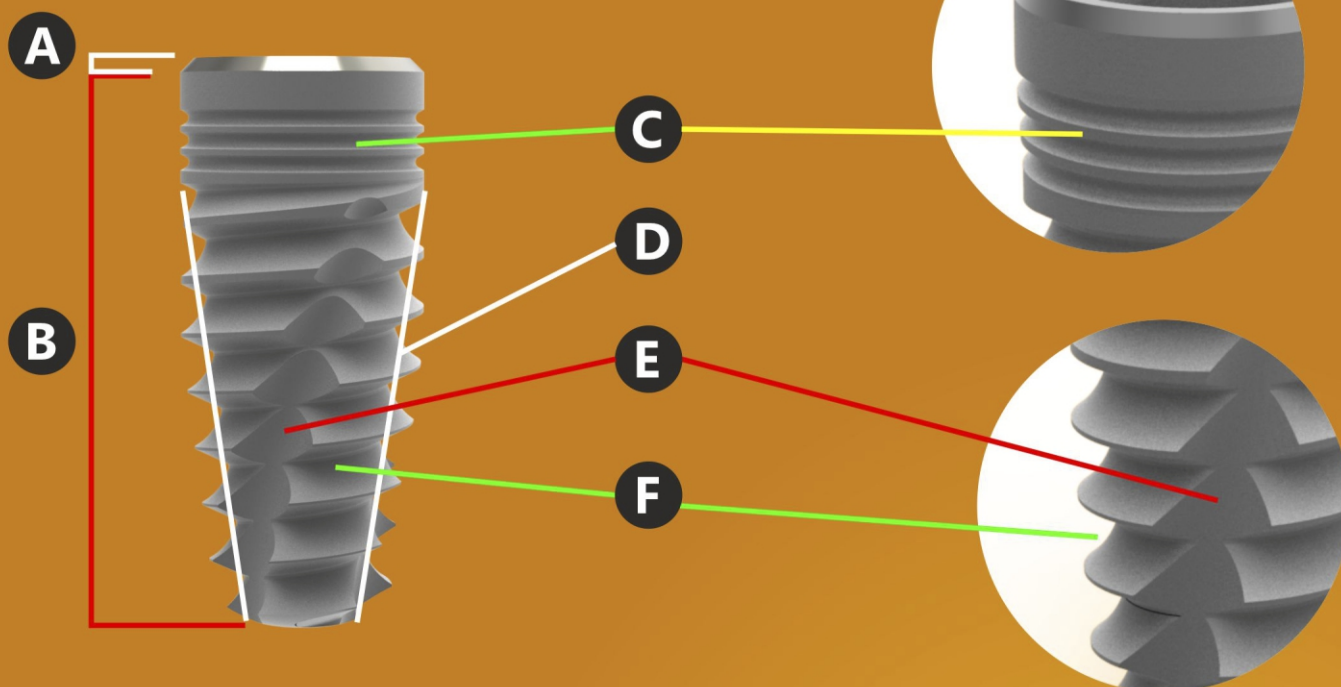
Utiliza la misma supraestructura de Conexión Hexágono Interno Hex Gold Ø3.5 / Ø4 y Conexión Hexágono Interno Ø5



Rosca cónica tomada del implante Cónico Gold



Conexión Hexágono Interno



Partes del implante

- | | |
|---------------------------------------|--------------------------------|
| A Bisel pulido | D Cuerpo Cónico |
| B Blasting + tratamiento ácido | E Fresado autorroscante |
| C Microsurcos | F Rosca pronunciada |

Supraestructura

Utiliza la misma supraestructura del Hex Gold Ø3.5 / Ø4 y Conexión Hexágono Interno Ø5



PORTA IMPLANTE MLTIFUNCIÓN



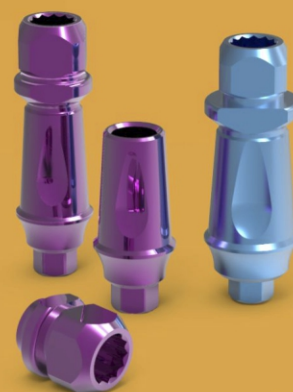
Ø 3,5 - 4,0



Ø 5,0

TAPA DE CIERRE

Ø 3,5 - 4,0 / Ø 5,0



TRANSFER CUBETA CERRADA

Ø 3,5 - 4,0 / Ø 5,0



PILAR BALL ATTACHED

Ø 3,5 - 4,0 / Ø 5,0
Altura 1, 2, 3, 4, 5 y 6 mm
Incluye cazoleta, 2 O-rings y
arandela de teflón

PILARES

Incluye tornillo de titanio
c/punzonado 0.48
Ø 3,5 - 4,0 / Ø 5,0

Ø 3,5 / Alt: 1, 2, 3, 4, 5 y 6
Ø 4,7 / Alt: 1, 2, 3, 4, 5 y 6
Ø 5,7 / Alt: 1, 2, 3, 4, 5 y 6



PILAR UCLA CALCINABLE

Ø 3,5 - 4,0 / Ø 5,0
Rotacional y No Rotacional
Incluye tornillo de titanio
con punzonado 0.48



PILARES ANGULADOS

Ø 3,5 - 4,0 / Ø 5,0



TRANSFER CUBETA ABIERTA

Ø 3,5 - 4,0 / Ø 5,0



TAPA DE CICATRIZACIÓN

Ø 3,5 - 4,0 / Ø 5,0

Ø 3,5 / Alt: 1, 2, 3, 4, 5 y 6
Ø 4,7 / Alt: 1, 2, 3, 4, 5 y 6
Ø 5,7 / Alt: 1, 2, 3, 4, 5 y 6



CASQUILLO PARA TOMA DE TRANSFERENCIA

Ø 3,5 - 4,0 / Ø 5,0

Ø 3,5 - 4,0 / Ø 5,0



PILAR BASE CROMO

Ø 3,5 - 4,0 / Ø 5,0
Incluye tornillo de titanio
c/punzonado 0.48



PILAR UCLA DE TITANIO - PICK

Ø 3,5 - 4,0 / Ø 5,0
Rotacional - No Rotacional
Incluye tornillo de titanio
c/punzonado 0.48



ANÁLOGO MULTIFUNCIÓN Y ANÁLOGO DE IMPLANTE

Ø 3,5 - 4,0 / Ø 5,0



PILARES T-BASE (BASE TITANIO) ADAPTADORES PARA CONEXIONES

Ø 3,5 - 4,0 / Ø 5,0

