



**ROSTER DENT**<sup>®</sup>

Sistemas de Implantes Dentales

Sistema de Implantes

**PLUS**

Conexión Cono Morse



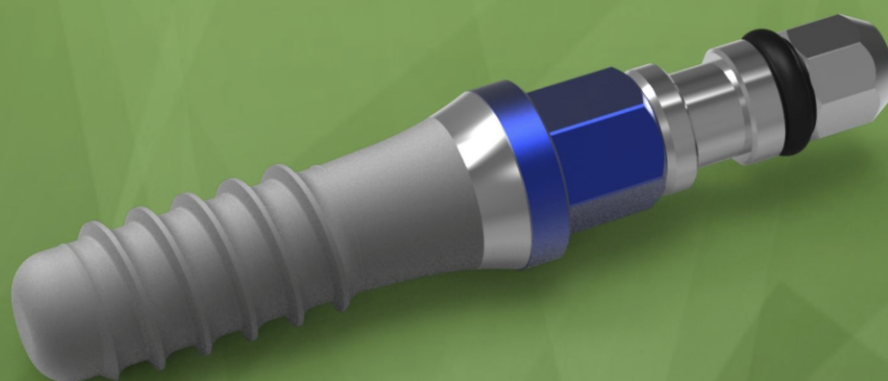
[www.rosterdent.com](http://www.rosterdent.com)

### **Características:**

Cono Morse compatible 100%.  
Cilíndrico.  
Estético.  
Cuello pulido 2 mm.  
Incluye Porta Implante compatible 100%.  
Una sola fase quirúrgica.  
Plataforma 4,8 mm.

### **Detalles:**

Superficie de titanio texturizada ROSTER DENT  
La amplia línea de implantes disponibles en diámetros, que van desde 3.3 mm hasta 4,8 mm, permite un plan de tratamiento óptimo para las necesidades específicas de sus pacientes.  
La conexión de bloqueo interno tipo Morse Taper ofrece estabilidad protésica y resistencia excepcionales.  
Su extremo gingival presenta un cuello pulido y en el resto del cuerpo la superficie se encuentra tratada mediante un blasting mas un grabado acido (denominado superficie SLA).  
Cuello liso en forma cónica para un perfil emergente natural y manejo de los tejidos blandos.



Sistema de Implantes

# PLUS

Conexión Cono Morse



## Protocolo de Fresado

### PLUS

	Lanza 2,0	Ø 2,5	Ø 2,8	Ø 3,3	Ø 3,5	Ø 4,2
Ø 3.3	●	●	●			
Ø 4.1	●	●	●	●	●	
Ø 4.8	●	●	●	●	●	●



Las imágenes son a modo ilustrativo





Este implante Plus posee una conexión de cono morse que permite una óptima distribución de fuerzas, la reducción la aparición de movimientos que ayuda a minimizar una posible movilidad y otras complicaciones. Crea un sellado hermético para disminuir la aparición de bacterias.

También posee un octógono para el reposicionamiento de los componentes prostodóncicos, posee un mayor rendimiento que las uniones tradicionales externas.

Con esta unión se ha eliminado casi por completo el desprendimiento de los pilares, incluso en las prótesis atornilladas.

Es un implante que debido a su estructura permite la conservación óptima de la cresta ósea y la estabilidad del tejido blando.

Está disponibles en los siguientes diámetros: Ø 3,3 mm, Ø 4,1 mm y Ø 4,8 mm.

La presentación incluye:

- Implante de titanio Grado 4
- Tornillo de titanio



### Detalle de etiqueta en envase contenedor

- Marca del Producto y datos del laboratorio que lo fabrica.

- Datos del Responsable Técnico.

- Código autorización ANMAT.

- Datos lote del producto.



- Signos (leer instructivo) y (producto de un solo uso).

- Información importante sobre el producto.

- Datos para contactarse con Laboratorios Romi s.a.

# Diámetros y Longitudes

Ø 3,3 mm

Plataforma 4,8 mm. / Cuello Pulido 1,4 mm.



6 mm



8 mm



10 mm



12 mm



14 mm



Cód. producto

502-001-00

502-002-00

502-003-00

502-004-00

502-005-00

Ø 4,1 mm

Plataforma 4,8 mm. / Cuello Pulido 1,4 mm.



6 mm



8 mm



10 mm



12 mm



14 mm



Cód. producto

502-006-00

502-007-00

502-008-00

502-009-00

502-010-00

Ø 4,8 mm

Plataforma 4,8 mm. / Cuello Pulido 1,4 mm.



8 mm



10 mm



12 mm



14 mm



Cód. producto

502-012-00

502-013-00

502-014-00

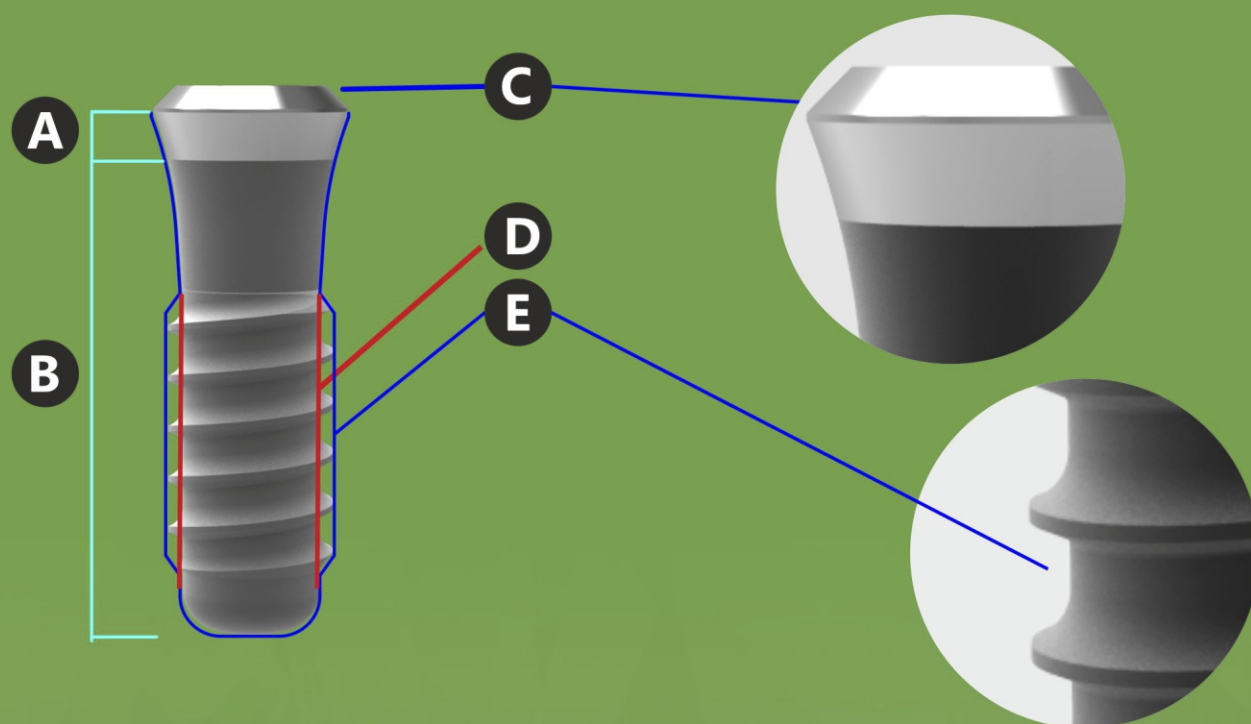
502-015-00





## Partes del Implante

- A** Copa Pulida
- B** Blasting + tratamiento ácido
- C** Cervical: Cuello pulido
- D** Cuerpo Cilíndrico
- E** Rosca Especial



# Supraestructura

Para todas las medidas: Plus Ø3,3 - Ø4,1 - Ø4,8



## PORTA IMPLANTE

Ø 3,3; 4,1 y 4,8



## TAPA DE CIERRE

Ø 3,3; 4,1 y 4,8



## PILAR UCLA CALCINABLE PILAR DE TITANIO

Ø 3,3; 4,1 y 4,8

Incluye tornillo de Titanio con punzonado 0,48



## TAPA DE CICATRIZACIÓN

Ø 3,3; 4,1 y 4,8

Altura. 1, 2, 3 y 4 mm



## PILAR ANGULADO 15° y 25°

Altura. 9 mm.

Incluye tornillo de Titanio M2 con punzonado 0,48



## PILAR MACIZO FACETADO

Ø 3,3; 4,1 y 4,8

Altura 4 mm. / Altura 5,5 mm.  
Altura 7 mm. / Altura 10mm.



## PILAR ANGULADO 15° y 25° BASE OCTOGONAL

Altura. 9 mm.

Incluye tornillo de Titanio M2 con punzonado 0,48

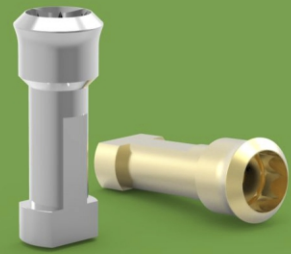


**PILAR CHIMENEA DE TITANIO**  
Altura 12 mm.

Incluye tornillo de Titanio M2  
con punzonado 0,48

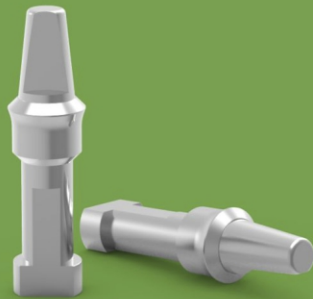


**ANÁLOGO DE IMPLANTE**  
BRONCE Y TITANIO



**ANÁLOGO DE PILAR**  
FACETADO

Altura 4, 5, 5 y 7 mm.



**CASQUILLO BASE**  
DE PROVISORIO

Ø 3,3; 4,1 y 4,8



**PILAR CALCINABLE**  
CHIMENEA PARA BARRA

Incluye tornillo de Titanio M2  
con punzonado 0,48.



**PILAR BALL ATTACHED**

Ø 3,3; 4,1 y 4,8

Altura 0, 1, 2, 3, 4, 5 mm.  
con cazoleta, 2 o-rings  
y arandela de teflón.



**CAZOLETA ABIERTA (a)**  
**CAZOLETA CERRADA (b)**

Ø 3,3; 4,1 y 4,8



**PILAR UCLA ANGULADO**  
CALCINABLE 15° y 25°

Altura 9 mm.  
Incluye tornillo de Titanio M2  
con punzonado 0,48



**CASQUILLO TOMA**  
DE IMPRESIÓN

