



**ROSTER DENT®**

Sistemas de Implantes Dentales



Sistema de Implantes

**HEX GOLD**

Conexión Hexágono Interno



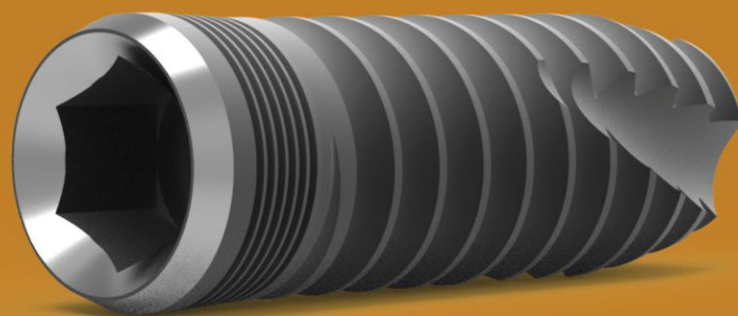
[www.rosterdent.com](http://www.rosterdent.com)

## Catacterísticas:

Conexión Hexágono interno. Cuerpo cilíndrico  
Rosca principal de perfil cónico invertido, con  
frezado helicoidal que permite una inserción  
mucho más simple y ágil. Micro espiras que  
permiten al hueso escalar sobre las mismas, en el  
proceso de óseo integración.

Tratamiento SLA. Este tratamiento, que poseen  
todos nuestros implantes, se realiza con 3  
procesos generales: blasting, tratamiento ácido y  
neutralizado, los dos primeros crean macro y  
micro rugosidad, imitando la textura del hueso,  
facilitando así el proceso de óseo integración. El  
proceso culmina con la exposición a radiación,  
para eliminar toda bacteria no deseada.

Siempre bajo las más estrictas normas de control  
y calidad.



## Detalles:

Este nuevo modelo de implante se diseñó con el  
objetivo de fusionar las características que hacen  
más simple y efectiva la colocación y la óseo  
integración de los implantes dentales.

Relacionando así, la conexión del hexágono interno  
que aumenta la rigidez de la supra estructura en el  
momento en el que se ejercen las cargas por sobre  
el implante, ayudado

también por su cono interno que favorece la  
sujeción de los pilares y evita el aflojamiento de los  
mismos. Micro-espiras, que disminuyen la  
tendencia del hueso a retraerse.

Y por último la geometría cilíndrica que hace el  
proceso de colocación mucho más simple evitando  
la utilización de fresas cónicas en el protocolo de  
fresado.

Sistema de Implantes

# HEX GOLD

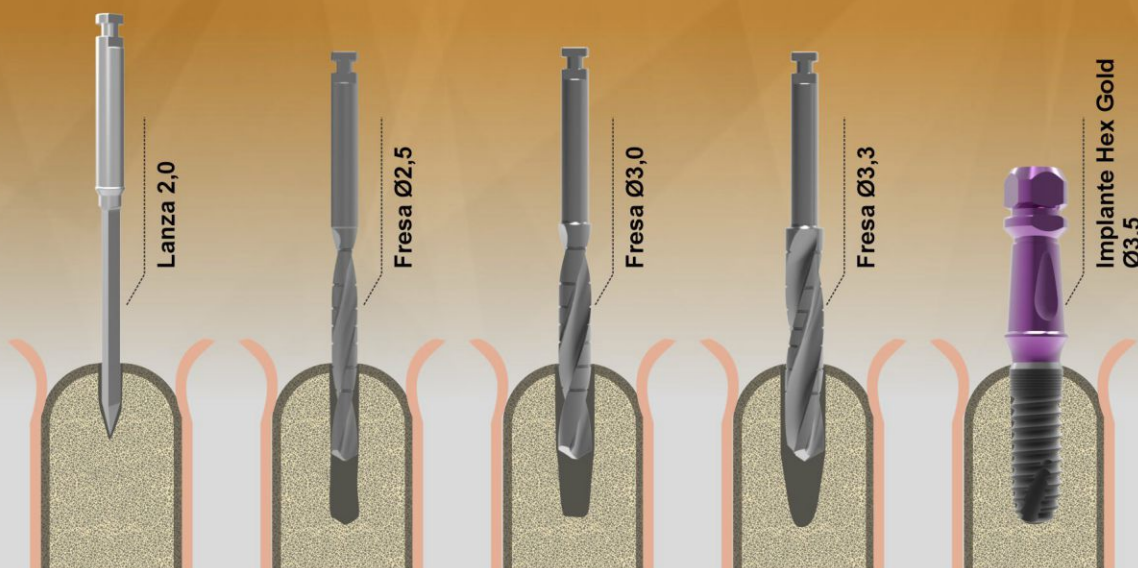
Conexión Hexágono Interno



## Protocolo de Fresado

	HEX GOLD					
	Lanza 2,0	Ø 2,5	Ø 3,0	Ø 3,3	Ø 3,5	Ø 4,2 ó 4,5
Ø 3.5	●	●	●	●		
Ø 4.0	●	●		●	●	
Ø 5.0	●	●	●	●	●	●

## Protocolo de fresado HEX GOLD Ø3,5



Las imágenes son a modo ilustrativo

## Presentación del Producto



La presentación incluye:

- Implante de titanio Grado 4
- Tapa de cierre
- Tornillo de titanio
- Porta Implante Multifunción (PIM)

¿Por qué Multifunción? A parte de ser utilizado como transportador y colocador inicial, el porta implante puede utilizarse como pilar definitivo y como pilar de transferencia de cubeta cerrada si se le corta el cuadrado superior.

También cuenta con un frezado en forma de gota que coincide con una de las caras del hexágono, permitiendo poder utilizarlo como referencia para la posición y facilitar los trabajos de transferencias.



### Detalle de etiqueta en envase contenedor

- Marca del Producto y datos del laboratorio que lo fabrica.

- Datos del Responsable Técnico.

- Código autorización ANMAT.

- Datos lote del producto.



- Signos (leer instructivo) y (producto de un solo uso).

- Información importante sobre el producto.

- Datos para contactarse con Laboratorios Romi s.a.

# Diámetros y Longitudes



Ø 3,5 mm

Núcleo 2,9 mm. / Ancho 3,75



8 mm



10 mm



11,5 mm



13 mm



15 mm



Código del producto

513-001-00

513-002-00

513-003-00

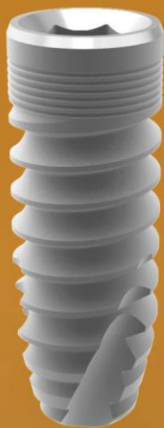
513-004-00

513-005-00



Ø 4,0 mm

Núcleo 3,1 mm. / Ancho 4,00



8 mm



10 mm



11,5 mm



13 mm



15 mm



Código del producto

513-006-00

513-007-00

513-008-00

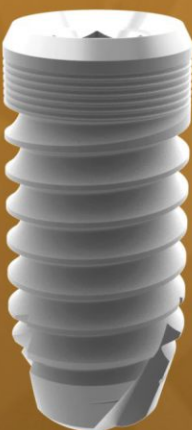
513-009-00

513-010-00



Ø 5,0 mm

Núcleo 4,1 mm. / Ancho 5,00



8 mm



10 mm



11,5 mm



13 mm



15 mm



Código del producto

513-011-00

513-012-00

513-013-00

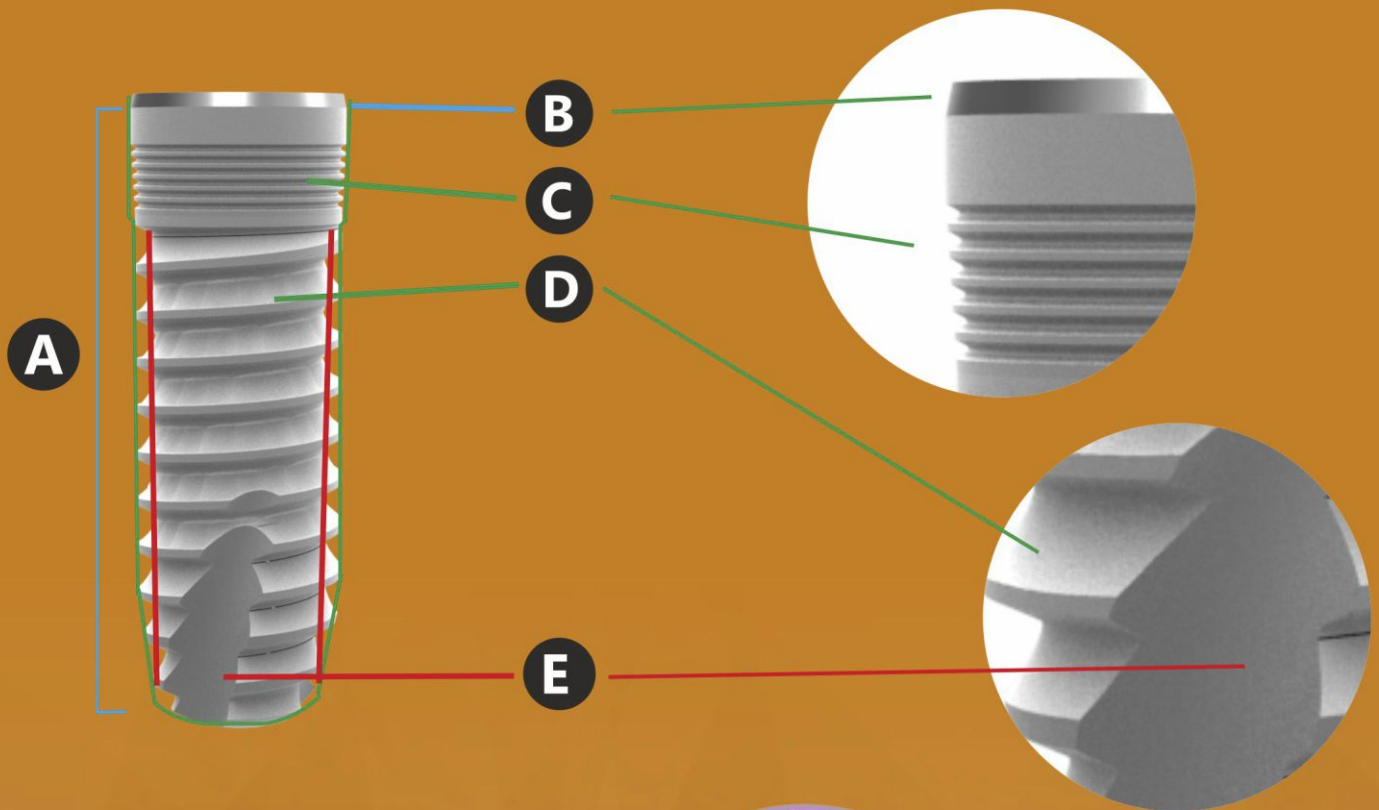
513-014-00

513-015-00

## Partes del implante

- A** Blasting + tratamiento ácido
- B** Cervical: Cuello pulido
- C** Micro rosca cervical

- D** Rosca pronunciada
- E** Fresado autorroscante

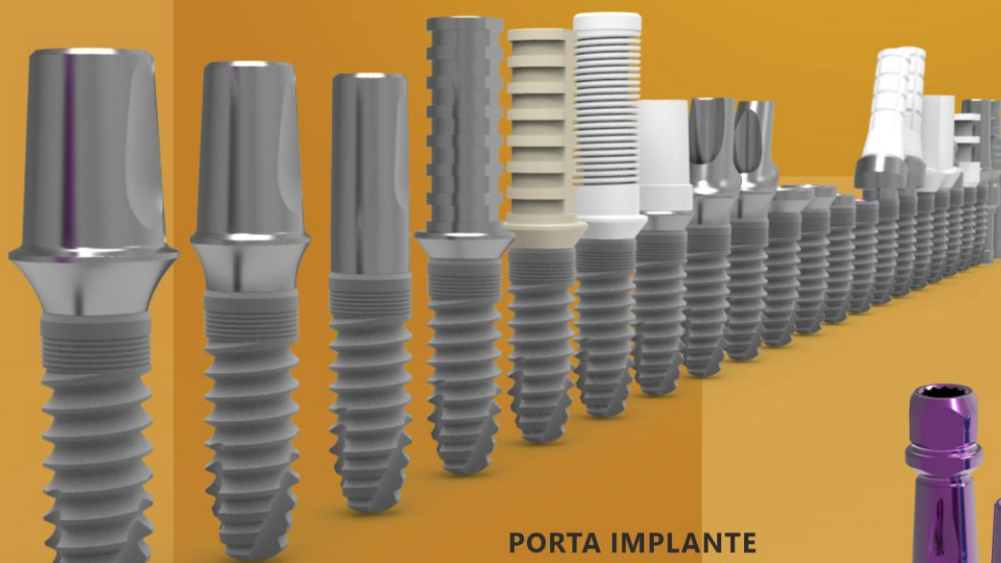


## Supraestructura

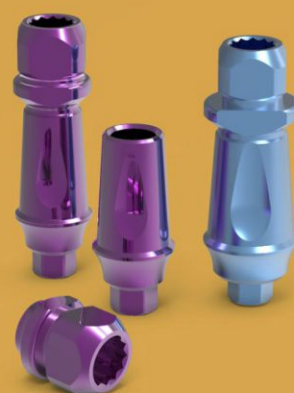
Para las medidas: Hex Gold Ø3,5 – 4,0 / Ø5,0 lleva otra supraestructura



**TAPA DE CIERRE**  
Ø 3,5 - 4,0 / Ø 5,0



**PORTA IMPLANTE  
MLTIFUNCIÓN**



● Ø 3,5 - 4,0

● Ø 5,0

**TRANSFER CUBETA CERRADA**  
Ø 3,5 - 4,0 / Ø 5,0



**PILAR BALL ATTACHED**

Ø 3,5 - 4,0 / Ø 5,0  
Altura 1, 2, 3, 4, 5 y 6 mm  
Incluye cazoleta, 2 O-rings y  
arandela de teflón



**PILARES**  
Incluye tornillo de titanio  
c/punzonado 0.48  
Ø 3,5 - 4,0 / Ø 5,0

Ø 3,5 / Alt: 1, 2, 3, 4, 5 y 6  
Ø 4,7 / Alt: 1, 2, 3, 4, 5 y 6  
Ø 5,7 / Alt: 1, 2, 3, 4, 5 y 6

### PILAR UCLA CALCINABLE

Ø 3,5 - 4,0 / Ø 5,0  
Rotacional y No Rotacional  
Incluye tornillo de titanio  
con punzonado 0.48



### PILARES ANGULADOS

Ø 3,5 - 4,0 / Ø 5,0



### TRANSFER CUBETA ABIERTA

Ø 3,5 - 4,0 / Ø 5,0



### TAPA DE CICATRIZACIÓN

Ø 3,5 - 4,0 / Ø 5,0

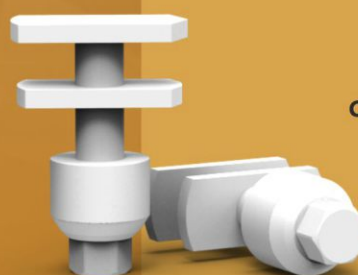
Ø 3,5 / Alt: 1, 2, 3, 4, 5 y 6  
Ø 4,7 / Alt: 1, 2, 3, 4, 5 y 6  
Ø 5,7 / Alt: 1, 2, 3, 4, 5 y 6



### CASQUILLO PARA TOMA DE TRANSFERENCIA

Ø 3,5 - 4,0 / Ø 5,0

Ø 3,5 - 4,0 / Ø 5,0



### PILAR UCLA DE TITANIO - PICK

Ø 3,5 - 4,0 / Ø 5,0  
Rotacional - No Rotacional  
Incluye tornillo de titanio  
c/punzonado 0.48



### PILAR BASE CROMO

Ø 3,5 - 4,0 / Ø 5,0  
Incluye tornillo de titanio  
c/punzonado 0.48



### ANÁLOGO MULTIFUNCIÓN Y ANÁLOGO DE IMPLANTE

Ø 3,5 - 4,0 / Ø 5,0



### PILARES T-BASE (BASE TITANIO) ADAPTADORES PARA CONEXIONES

Ø 3,5 - 4,0 / Ø 5,0

